

A VESZPRÉM MEGYEI ÖNKORMÁNYZAT KÖZGYŰLÉSÉNEK

15/2019. (XII.13.)

ÖNKORMÁNYZATI RENDELETE

Veszprém megye területrendezési szabályzatáról, térségi szerkezeti tervéről és övezeteiről

A Veszprém Megyei Önkormányzat Közgyűlése a területfejlesztésről és területrendezésről szóló 1996. évi XXI. törvény 12. § (1) bekezdés a) pontjában kapott felhatalmazás alapján, az Alaptörvény 32. cikk (1) bekezdés a.) pontjában és a Magyarország helyi önkormányzatairól szóló 2011. évi CLXXXIX. törvény 27. § (1) bekezdésében meghatározott feladatkörében eljárva, az egyes tervek, illetve programok környezeti vizsgálatáról szóló 2/2005. (I. 11.) Kormányrendelet szerint lefolytatott környezeti értékelés és a területfejlesztési koncepció, a területfejlesztési program és a területrendezési terv tartalmi követelményeiről, valamint illeszkedésük, kidolgozásuk, egyeztetésük, elfogadásuk és közzétételük részletes szabályairól szóló 218/2009. (X. 6.) Kormányrendelet szerint lefolytatott véleményezési eljárás figyelembe vételével a következőket rendeli el:

- 1.§ A rendelet meghatározza Veszprém megye egyes térségei terület-felhasználásának feltételeit, a műszaki infrastrukturális hálózatok összehangolt térbeli rendjét, tekintettel a fenntartható térségfejlődésre, valamint a területi, táji, természeti, ökológiai és kulturális adottságok, értékek megőrzésére, illetve természeti erőforrások védelmére, és fenntartható használatára.
2. § A rendelet hatálya - az egyedileg meghatározott övezetek kivételével – Veszprém megye közigazgatási területéből a Balaton Kiemelt Üdülőkörzet területén kívüli területekre terjed ki. Az egyedileg meghatározott övezetek meghatározása és szabályozása a megye teljes közigazgatási területére kiterjed. A rendelet hatálya alá tartozó települések felsorolását a rendelet 1/A és 1/B mellékletei tartalmazzák.
3. § (1) A megye Szerkezeti Tervét M=1:100.000 méretarányban a rendelet 2. melléklete tartalmazza.
 - (2) A Szerkezeti Terv szerint meghatározott megyei területfelhasználási kategóriák a következők:
 - a) területi korlát nélkül ábrázolt térségek:
 - aa) erdőgazdálkodási térség,
 - ab) mezőgazdasági térség,
 - ac) vízgazdálkodási térség,
 - ad) települési térség,
 - b) legalább 5 ha nagyságú sajátos területfelhasználású térség.
 - (3) A településenként és területfelhasználási kategóriánként meghatározandó területi érintettség számszerű adatait a rendelet 1. függeléke tartalmazza.
 - (4) Veszprém megye műszaki infrastruktúra-hálózatok és egyedi építmények rendszerét a rendelet 1/C melléklete tartalmazza.

4. § (1) Veszprém megye területrendezési tervében alkalmazott övezetek

- a) országos övezetek:
 - a) ökológiai hálózat magterületének övezete,
 - ab) ökológiai hálózat ökológiai folyosójának övezete,
 - ac) ökológiai hálózat pufferterületének övezete,
 - ad) kiváló termőhelyi adottságú szántók övezete,
 - ae) jó termőhelyi adottságú szántók övezete,
 - af) erdők övezete,
 - ag) erdőtelepítésre javasolt terület övezete,
 - ah) tájképvédelmi terület övezete,
 - ai) világörökségi és világörökségi várományos területek övezete,
 - aj) vízminőség-védelmi terület övezete,
 - ak) nagyvízi meder övezete,
 - al) honvédelmi és katonai célú terület övezete
- b) megyei övezetek:
 - ba) ásványi nyersanyagvagyon övezete,
 - bb) rendszeresen belvízjárta terület övezete,
 - bc) földtani veszélyforrás terület övezete
- c) egyedileg meghatározott megyei övezetek
 - ca) Gazdaságfejlesztés kiemelten támogatott célterületeinek övezete
 - cb) Innovációs-technológiai fejlesztés kiemelten támogatott célterületének övezete
 - cc) Karsztvíz emelkedéssel veszélyeztetett települések övezete
 - cd) Turisztikai fejlesztések kiemelten támogatott célterületének övezete
 - ce) Veszprém megye várostérségeinek övezete
 - cf) Az „Európa kulturális fővárosa Veszprém 2023” program érdekében együttműködő települések övezete

(2) A megye Térségi Övezeteinek területét M=1:100.000 méretarányban a rendelet 3.1.-3.12.6. mellékletei tartalmazzák.

(3) Az egyes települések 3.1.-3.12.6. mellékletek szerinti övezetekkel való érintettségét a rendelet 2. függeléke tartalmazza.

5.§ (1) Az országos övezetekre vonatkozó előírásokat a területrendezési törvény és a területrendezésért felelős miniszternek a területrendezési tervek készítésének és alkalmazásának kiegészítő szabályozásáról szóló rendelete állapítja meg.

(2) Az országos övezetek lehatárolása a rendelet alábbi mellékleteiben szerepel:

- a) 3.1. melléklet tartalmazza az **ökológiai hálózat magterületének övezetét**, az **ökológiai hálózat ökológiai folyosójának övezetét** és az **ökológiai hálózat pufferterületének övezetét**
- b) 3.2. melléklet tartalmazza a **kiváló termőhelyi adottságú szántók övezetét** és a **jó termőhelyi adottságú szántók övezetét**
- c) 3.3. melléklet tartalmazza az **erdők övezetét** és az **erdőtelepítésre javasolt terület övezetét**
- d) 3.4. melléklet tartalmazza a **tájképvédelmi terület övezetét**

- e) 3.5. melléklet tartalmazza a **világörökségi és világörökségi várományos terület övezetet**
- f) 3.6. melléklet tartalmazza a **vízminőség-védelmi terület övezetet**
- g) 3.7. melléklet tartalmazza a **nagyvízi meder övezetet**
- h) 3.8. melléklet tartalmazza a **honvédelmi és katonai célú terület övezetet**

6. § Az országos vízminőség védelmi területre vonatkozó szennyvízelvezetési, kezelési igényeket a településrendezési eszközökben rögzíteni kell.

7. § (1) A megyei övezetekre vonatkozó előírásokat a területrendezésért felelős miniszternek a területrendezési tervek készítésének és alkalmazásának kiegészítő szabályozásáról szóló rendelete állapítja meg.

(2) A megyei övezetek lehatárolása a rendelet alábbi mellékleteiben szerepel:

- a) 3.9. melléklet tartalmazza az **ásványi nyersanyagvagyon övezetet**
- b) 3.10. melléklet tartalmazza a **rendszeresen belvízjárta terület övezetet**
- c) 3.11. melléklet tartalmazza a **földtani veszélyforrás terület övezetet**

8. § (1) **Gazdaságfejlesztés kiemelten támogatott célterületeinek övezete** lehatárolását a rendelet 3.12.1. melléklete tartalmazza.

(2) Az övezetre vonatkozó előírások:

- a) Az övezethez tartozó települések településrendezési eszközei készítése során azokon a kereskedelmi-, szolgáltató gazdasági besorolású területeken, amelyeket a helyi önkormányzat a településfejlesztési koncepcióban és/vagy az integrált településfejlesztési stratégiában „kiemelt fejlesztési terület”-té minősít az építési telek megengedett legnagyobb beépítettsége 10%-al lehet magasabb, mint az az országos településrendezési és építési követelményekről szóló kormányrendelet (OTÉK) 2. számú melléklet szerinti érték.
- b) Az új beépítésre szánt terület kijelölése nem érintheti az ökológiai hálózat magterülete, az ökológiai folyosójának övezete, a kiváló termőhelyi adottságú szántók övezete, az erdők övezete, a vízminőség-védelmi terület övezete, valamint a nagyvízi meder övezete által érintett területeket.

9. § (1) **Innovációs-technológiai fejlesztés kiemelten támogatott célterületének övezete** lehatárolását a rendelet 3.12.2. melléklete tartalmazza.

(2) Az övezetre vonatkozó előírások:

- a) Az övezethez tartozó települések településrendezési eszközei készítése során azokon az innovációs-technológiai fejlesztés céljára kijelölt kereskedelmi, szolgáltató gazdasági besorolású területeken, amelyeket a helyi önkormányzat a településfejlesztési koncepcióban és/vagy az integrált településfejlesztési stratégiában „fejlesztési terület”-té minősít az építési telek megengedett legnagyobb beépítettsége 10%-al lehet magasabb, mint az országos településrendezési és építési követelményekről szóló kormányrendelet (OTÉK) 2. számú melléklet szerinti érték.
- b) Az új beépítésre szánt terület kijelölése nem érintheti az ökológiai hálózat magterülete, az ökológiai folyosójának övezete, a kiváló termőhelyi adottságú

szántók övezete, az erdők övezete, a vízminőség-védelmi terület övezete, valamint a nagyvízi meder övezete által érintett területeket.

10. § (1) **Karsztvíz emelkedéssel veszélyeztetett települések övezete** lehatárolását a rendelet 3.12.3. melléklete tartalmazza. Az érintett települések Várpalota-Inota, Öskü, Pápa-Tapolcafő és Veszprém.

(2) Az övezetre vonatkozó előírások:

- a) Az érintett települések településrendezési eszközeiben a vízügyi adatszolgáltatás vagy szakvélemény alapján kell meghatározni az egyes karsztvíz emelkedéssel veszélyeztetett területeket, továbbá szabályozni a vízkár elleni védelem növelését.
- b) A fentiekre ki kell térni a településrendezési eszközök alátámasztó munkarészeiben is.

11.§ (1) **Turisztikai fejlesztések kiemelten támogatott célterületének övezete** lehatárolását a rendelet 3.12.4. melléklete tartalmazza.

(2) Az övezetre vonatkozó előírások:

- a) Az övezet által érintett települések területén turisztikai-, rekreációs célú beépítésre szánt és beépítésre nem szánt különleges terület területfelhasználási egység akkor jelölhető ki, ha az új terület kijelölése nem érinti a védelmi övezetekkel lehatárolt területeket (az ökológiai hálózat magterülete, az ökológiai folyosójának övezete, a kiváló termőhelyi adottságú szántók övezete, az erdők övezete, a vízminőség-védelmi terület övezete, valamint a nagyvízi meder övezete) által érintett területeket és nem ellentétes más jogszabály előírásaival.
- b) Az övezettel érintett települések településfejlesztési koncepciója, integrált településfejlesztési stratégiája, valamint településrendezési eszközei készítése, felülvizsgálata, valamint módosítása során biztosítani kell a vonalas nyomvonalak (kerékpárutak, túraútvonalak folytonosságát).
- c) A környezeti állapot megőrzése érdekében a térségi övezetbe tartozó települések településrendezési eszközeinek készítése során a rekreációs célú területeken indokolt csendes övezet kijelölése.

12.§ (1) **Veszprém megye várostérségeinek övezete** lehatárolását a rendelet 3.12.5. melléklete tartalmazza.

(2) Az övezetre vonatkozó előírások:

- a) Veszprém megye egyes várostérségei lehatárolását a hatályos Veszprém Megyei Területfejlesztési Koncepcióban a megyei önkormányzat közgyűlése határozta meg.
- b) Településrendezési eszközöket és településfejlesztési dokumentumokat az adott várostérségre kitékintéssel kell előkészíteni.

13.§ (1) **Az „Európa kulturális fővárosa Veszprém 2023” program érdekében együttműködő térség települések övezete** lehatárolását a rendelet 3.12.6. melléklete tartalmazza.

(2) Az övezetre vonatkozó előírások:

- a) Az alövezethez tartozó települések körét az „Európa kulturális fővárosa Veszprém 2023” program érdekében önkéntesen együttműködő térség települései alkotják.
- b) Az övezet által érintett települések az „Európa kulturális fővárosa Veszprém 2023” program sikere érdekében középtávú településfejlesztési dokumentumaik tartalmát – a térség egésze fejlesztése, a területi potenciálok sokoldalú kihasználása, illetve a párhuzamosságok kiküszöbölése érdekében – hangolják össze.

14.§ (1) E rendelet a kihirdetést követő 30. napon lép hatályba.

(2) Hatályát veszti a Veszprém Megye Területrendezési Tervéről szóló 5/2005. (V.27.) önkormányzati rendelet.

Polgárdy Imre s.k.
a megyei közgyűlés elnöke

Dr. Imre László s.k.
megyei jegyző

A kihirdetés időpontja: 2019. december 13.

VESZPRÉM MEGYE BALATON KIEMELT ÜDÜLŐKÖRZETEN KÍVÜLI TELEPÜLÉSEI:

Adásztevel, Adorjánháza, Ajka, Apácatorna, Bakonybél, Bakonyjákó, Bakonykoppány, Bakonynána, Bakonyoszlop, Bakonypölöske, Bakonyság, Bakonyszentiván, Bakonyszentkirály, Bakonyszücs, Bakonytamási, Bánd, Bazsi, Béb, Békás, Berhida, Bodorfa, Borszörcsök, Borzavár, Csabrendek, Csehbánya, Csesznek, Csetény, Csót, Csögle, Dabronc, Dabrony, Dáka, Devecser, Doba, Döbrönte, Dudar, Egeralja, Egyházaskesző, Eplény, Farkasgyepű, Ganna, Gecse, Gic, Gógánfa, Gyepükaján, Hajmáskér, Halimba, Hárskút, Herend, Hetyefő, Homokbödöge, Hosztót, Iszkáz, Jásd, Kamond, Káptalanfa, Karakószörcsök, Kemeneshőgyész, Kemenesszentpéter, Kerta, Királyszentistván, Kisberzseny, Kiscsősz, Kislőd, Kispirit, Kiszőlős, Kolontár, Kup, Külsővat, Lókút, Lovászpata, Magyargencs, Magyarpolány, Malomsok, Marcalgergelyi, Marcaltó, Márkó, Megyer, Mezőlak, Mihályháza, Nagycsád, Nagyalásony, Nagydém, Nagyesztergár, Nagygyimót, Nagypirit, Nagytevel, Nemesgörzsöny, Nemeshány, Nemesvámos, Nemesszalók, Németbánya, Nóráp, Noszlop, Nyárad, Nyirád, Olaszfalu, Oroszi, Ősi, Őskü, Pápa, Pápadereske, Pápakovácsi, Pápasalamon, Pápateszér, Papkeszi, Pénzesgyőr, Pétfürdő, Porva, Pusztamiske, Rigács, Sáska, Sóly, Somlójenő, Somlósőlős, Somlósásrhely, Somlóvecse, Sümeg, Sümegprága, Szápár, Szentgál, Szentimrefalva, Szóc, Takácsi, Tés, Tüskevár, Ugod, Ukk, Úrkút, Vanyola, Várkesző, Városlőd, Várpalota, Vaszar, Veszprém, Veszprémgalsa, Vid, Vilonya, Vinár, Zalaerdőd, Zalagyömörő, Zalahaláp, Zalameggyes, Zalaszegvár, Zirc

VESZPRÉM MEGYE BALATON KIEMELT ÜDÜLŐKÖRZETHEZ TARTOZÓ TELEPÜLÉSEI:

Ábrahámhegy, Alsóörs, Aszófő, Badacsonytomaj, Badacsonytördemic, Balatonakali, Balatonakarattya, Balatonalmádi, Balatoncsicsó, Balatonederics, Balatonfőkajár, Balatonfüred, Balatonfűzfő, Balatonhenye, Balatonkenese, Balatonrendes, Balatonszepezd, Balatonszőlős, Balatonudvari. Barnag, Csajág, Csopak, Dörgicse, Felsőörs, Gyulakeszi, Hegyesd, Hegymagas, Hidegkút, Kapolcs, Káptalantóti, Kékkút, Kisapáti, Kővágóörs, Köveskál, Küngös, Lesencefalu, Lesenceistvánd, Lesencetomaj, Litér, Lovas, Mencshely, Mindszenthálla, Monostorapáti, Monosló, Nagyvázsony, Nemesgulács, Nemesvita, Óbudavár, Öcs, Örvényes, Paloznak, Pécsely, Pula, Raposka, Révfülöp, Salföld, Szentantalfa, Szentbékálla, Szentjakabfa, Szentkirályszabadja, Szigliget, Tagyon, Taliándörögd, Tapolca, Tihany, Tótvázsony, Uzsa, Vászoly, Veszprémfajsz, Vigántpetend, Vöröstő, Zánka

VESZPRÉM MEGYEI MŰSZAKI INFRASTRUKTÚRA-HÁLÓZATOK ÉS EGYEDI ÉPÍTMÉNYEK RENDSZERE

A közlekedési hálózatok és egyedi építmények Veszprém megyét érintő elemei

1. Főutak

1.1. A főúthálózat meglévő elemei

R8	(- Szemenye - Hosszúpereszteg -); (- Vashosszúfalu - Balatonfőkajár -)
8. sz. főút	(Székesfehérvár (63. sz. főút)) – Veszprém (R8); (Alsóújlak (M9) – Vasvár – Körmend – Szentgotthárd – (Ausztria))
72. sz. főút	(Balatonfűzfő (71. sz. főút)) – Veszprém (8. sz. főút)
73. sz. főút	(Csopak (71. sz. főút)) – Veszprém (8. sz. főút)
77. sz. főút	Veszprém (8. sz. főút) – (Tapolca – Lesencetomaj (84. sz. főút))
710. sz. főút	Papkeszi (R8) – (Balatonfűzfő (72. sz. főút))
82. sz. főút	Veszprém térsége (8. sz. főút) – Zirc – (Pannonhalma – Győr (M1))
83. sz. főút	Városlőd (R8) – Pápa
84. sz. főút	(Balatonederics (71. sz. főút) – Sárvár – Sopron – (Ausztria))
832. sz. főút	Pápa (83. sz. főút) – Csót – Bakonytamási – (Veszprémvarsány (82. sz. főút))
834. sz. főút	Pápa (83. sz. főút) – Nemesszalók – (Celldömölk – Sárvár (84. sz. főút))

1.2. A főúthálózat tervezett elemei

R83	Pápa – (Tét – Győr (M1))
82. sz. főút	Veszprém – Gyulafirátót elkerülő
832. sz. főút	Pápa elkerülő
836. sz. főút	Pápa (83. sz. főút) – Devecser – (Tapolca (77. sz. főút))
861. sz. főút	(Rábacsanak térsége (86. sz. főút)) – Pápa (83. sz. főút)
-	Devecser – Sümeg – (Keszthely (71. sz. főút))
-	Veszprém térsége (72. sz. főút) – (Litér (M8))

1.3. Főutak tervezett településselkerülő szakaszai

R8	Devecser
R8	Apácatorna - Túskevár - Somlójenő
8. sz. főút	Ajka
82. sz. főút	Eplény
82. sz. főút	Zirc-Nagyesztergár
83. sz. főút	Pápa
84. sz. főút	Sümeg
834. sz. főút	Pápa

2. Térségi szerepű összekötő utak

2.1. A térségi szerepű összekötő úthálózat meglévő elemei

7207. j. út	Várpalota (8. sz. főút) - Berhida - (Lepsény (71. sz. főút))
7217. j. út	Veszprém (8. sz. főút) - (Balatonalmádi (71. sz. főút))
7308. j. út	Ajka (8. sz. főút) - Úrkút - (Nagyvázsony (77. sz. főút))
7309. j. út	Ajka (7308. j. út) - (Pula (77. sz. főút))
7315. j. út	Nyirád (836. sz. főút) - Szőc - Ajka (7309. j. út)
7328. j. út	Sümeg (7324. j. út) - (Zalaegerszeg 74/76 sz. főút)
7333. j. út	Ajka (7308. j. út) - Devecser (7317. j. út)

8213. j. út	Szápár (8216. j. út) - Jásd - Tés - Várpalota
8216. j. út	Zirc (82. sz. főút) - Dudar - Szápár - (Mór (8. sz. főút))
8219. j. út	Bakonyszentkirály (82. sz. főút) - Bakonyoszlop - Dudar (8216. j. út)
8301. j. út	Zirc (82. sz. főút) - Bakonybél - Bakonykoppány - Nagygymót (832. sz. főút)
8306. j. út	(Tét (83. sz. főút)) - Lovászpata - Vanyola - Csót (832. sz. főút)
8401. j. út	Ajka (8. sz. főút) - Noszlop (836. sz. főút)
8403. j. út	Kamond (8. sz. főút) - Iszkáz - Nagyalásony - Dáka - Pápa (83. sz. főút)
8413. j. út	Külsővat (834. sz. főút) - Adorjánháza - Egeralja - Kiscsősz - Iszkáz (8403. j. út)

2.2. A térségi szerepű összekötő úthálózat tervezett elemei

-	Bakonykoppány (8301. j. út) - Bakonyszentiván - Bakonyság - Lovászpata (8306. j. út)
-	Bakonyoszlop (8219. j. út)
-	Kerta (8403. j. út) - Iszkáz (8403. j. út)
-	Várpalota (8213. j. út) - Várpalota (7204. j. út)
-	Vid

3. A vasúthálózat elemei

3.1. Az országos törzshálózati vasútvonalak meglévő elemei

10	(Győr (Rendező)) - Pápa - (Celldömölk)
11	(Győr) - Zirc – Veszprém
20	(Székesfehérvár) - Veszprém - Herend - Ajka - (Szombathely)
25	(Boba) - Dabronc – (Zalaegerszeg – Óriszentpéter – (Szlovénia)
26	(Balatonszentgyörgy – Tapolca) - Sümeg - Ukk

3.2. Az országos törzshálózati vasútvonalak tervezett eleme

-	Hajmáskér – (Balatonfűzfő)
---	----------------------------

3.3 Az országos vasúti mellékvonalak meglévő elemei

11a	Zirc – Dudar
13	(Környe) – Pápa
14	Pápa - (Csorna)
27	Vilonya - (Lepsény)
350	Ajka - Ajka (Csinger)
351	Ajka - Ajka (Padragkút)
352	(Tapolca) – Zalahaláp

4. Repülőterek

4.1. Meglévő közös felhasználású meglévő katonai és polgári repülőtérre fejleszhető repülőtér

Pápa

4.2. Meglévő térségi repülőtér

Veszprém [Szentkirályszabadjai Repülőtér]

5. Kerékpáros hálózat elemei

5.1. Az országos kerékpárút hálózat meglévő elemei

8.A	Veszprém
81.A	Veszprém - Nemesvámos; Pápa

5.2. Az országos kerékpárút hálózat tervezett elemei

8.A	(Győr – Pannonhalma) – Csesznek – Zirc – Veszprém – (Balatonalmádi – Balatonfüred)
13.	(Fertőd – Csapod – Círák – Répcelak – Celldömölk – Jánosháza – Hévíz – Keszthely)
81.A	Veszprém – (Nagyvázsony – Kapolcs – Tapolca) – Sümeg – Somlóvásárhely – Pápa – (Árpás – Győr)
83.	(Sárvár – Celldömölk – Mersevát) – Pápa

5.3. A térségi kerékpárút hálózat meglévő elemei

Ajka
Herend
Magyarpolány – Ajka
Pápa
Somlójenő
Várpalota
Veszprém
Zirc

5.4. A térségi kerékpárút hálózat tervezett elemei

(Balatonfűzfő) - Papkeszi - Berhida - Ósi - Várpalota - (Bakonykúti)
(Nemeskeresztúr) - Rigács - Ukk - Zalagyömörő - Sümeg - (Mihályfa)
(Taliándörögd) - Halimba - Ajka - Magyarpolány - Döbrönte - Ganna
Devecser – Ajka - Kislőd
Ajka - Úrkút - (Nagyvázsony)
Ajka - Városlőd - Szentgál - Herend - Bánd - Veszprém
Bakonykoppány - Bakonyszücs - Bakonybél - Pénzesgyőr - Zirc
Kemenesszentpéter - (Vág)
Kislőd – Úrkút
Pápa - Béb - Bakonykoppány - (Fenyőfő - Bakonyszentlászló) - Bakonyszentkirály - (Veszprémvarsány)
Pápa - Ganna - Bakonypölöske - Noszlop - Oroszi - Doba - Somlószlós
Várpalota
Várpalota - Pétfürdő – Berhida
Veszprém - (Veszprémfajszt)
Zirc - Olaszfalu - Bakonynána - Jásd - Szápár - (Bakonycsernye)
Pápa – Nagyacsád – Nemesgörzsöny – Egyházaskesző – Kemenesszentpéter – (Pápc)

6. Meglévő térségi logisztikai központ

Pápa

Egyéb műszaki infrastruktúra-hálózatok és egyedi építmények Veszprém megyét érintő elemei

7. Erőművek

7.1. Egyéb 50 MW vagy annál nagyobb névleges teljesítőképességű meglévő erőmű:

Erőmű telephelye
Ajka

Litér, Királyszentistván

7.2. 5-50 MW közötti névleges teljesítőképességű meglévő erőmű:

Erőmű telephelye
Ajka
Várpalota
Veszprém

7.3. 5-50 MW közötti névleges teljesítőképességű tervezett erőmű:

Erőmű telephelye
Olaszfa
Herend
Ajka
Szőc
Ajka-Kolontár-Halimba

8. A villamosenergia-átviteli hálózat elemei

8.1. Meglévő 400 kV-os átviteli hálózati távvezetékek

15	(Győr - Litér)
23	(Litér – Felsőpáhok)
25	(Martonvásár - Litér)
29	(Paks – Litér I.)

8.2. Tervezett 400 kV-os átviteli hálózati távvezeték

-	(Paks – Litér II.)
---	--------------------

8.3. Átvitelt befolyásoló 132 kV-os elosztó hálózat meglévő elemei

-	Ajka (OVIT) – Ajka
-	Várpalota (Inota) – Várpalota (Inota)

8.4. Térségi ellátást biztosító 132 kV-os elosztó hálózat meglévő elemei

-	(Litér – Oroszlány) - Berhida - Pétfürdő
-	(Litér – Oroszlány) – Várpalota
-	(Litér) – (Oroszlány)
-	(Litér) – Ajka
-	(Litér) – Ajka - Veszprém (észak)
-	(Litér) – Veszprém - Zalahaláp - (Keszthely)
-	(Litér) – Veszprém (dél) - (Keszthely)
-	(Százhalombatta) – Várpalota (Inota)
-	Ajka – (Hévíz)
-	Ajka – (Szombathely)
-	Nyirád
-	Ajka – Pápa - (Győr)
-	Sümege

-	Sümeg – (Zalaszentgrót)
-	Várpalota (Inota) – (Kaposvár)
-	Várpalota (Inota) – (Litér I. - Székesfehérvár)
-	Várpalota (Inota) – (Litér I.)

9. Földgázszállító vezetékek elemei

9.1. Meglévő földgázszállító vezetékek

503	Ajka - Adásztevel - Lovászpata - (Töltéstava - Győr)
504	(Kápolnásnyék - Székesfehérvár - Nádasdladány) - Ősi - Pétfürdő
505	Ősi – Pétfürdő
506	Ősi - Berhida – Papkeszi
507	Papkeszi - Veszprém - Herend - Ajka - Devecser
507–01	Veszprém
508	(Adony - Szabadegyháza - Aba - Mezőszentgyörgy) - Papkeszi
607	Devecser - (Jánosháza) - Dabronc - (Pókaszepetk - Zalaegerszeg - Nagylengyel)
608	Dabronc - (Sümegecsehi - Várvölgy - Raposka - Tapolca)

9.2. Tervezett földgázszállító vezeték

Nabucco	((Románia) - Nagylak - Hódmezővásárhely - Kecskemét - Adony - Székesfehérvár - Mór - Tét - Rajka - (Ausztria))
---------	--

9.3. Meglévő földgázelosztó vezetékek

-	(Csór) – Várpalota
-	(Nádasdladány) – Ősi
-	(Sümegecsehi) - Bazsi – Sümeg
-	(Türje - Szalapa) - Dabronc - Csabrendek - Bodorfa
-	Adásztevel - Nagytevel - Homokbödöge - Ugod - Béb
-	Adásztevel - Pápa - Pápadereske - Marcalgergelyi - Külsővát
-	Adásztevel - Pápa - Pápakovácsi - Nóráp - Dáka
-	Ajka
-	Ajka - Halimba
-	Ajka - Kislőd - Városlőd
-	Ajka - Magyarpolány
-	Ajka - Úrkút
-	Bakonykoppány - Csót - Vanyola
-	Bakonyháza - Jásd
-	Berhida - Papkeszi
-	Borszörcsök - Oroszi - Somlószlós - Kerta - Kamond
-	Dabronc - Hetyefő - Zalaerdőd
-	Devecser
-	Devecser - Noszlop - Ganna - Döbrönte - Bakonyjákó
-	Devecser - Pusztamiske - Nyirád
-	Dudar - Csetény
-	Eplény - Lókút
-	Herend - Szentgál
-	Homokbödöge - Nagygyimót
-	Királyszentistván
-	Lovászpata

-	Lovászipatona - Bakonyság - Pápateszér - Bakonyszücs
-	Lovászipatona - Takácsi - Marcaltó - Nemesgörzsöny
-	Mihályháza - Nyárad - Dabrony - Nagyalásony
-	Nemesgörzsöny - Marcaltó - Egyházaskesző
-	Nóráp - Kup
-	Nyárad - Mihályháza - Mezőlak
-	Nyárad - Nemesszalók
-	Oroszi - Somlóvásárhely - Karakószörcsök - Apácatorna
-	Pápateszér - Bakonytamási - Gic - (Románd)
-	Papkeszi
-	Pétfürdő
-	Veszprém
-	Veszprém - Eplény - Olaszfalu - Zirc - Borzavár
-	Veszprém - Hajmáskér
-	Veszprém - Márkó
-	Veszprém - Nemesvámos
-	Zalagyömörő - Ukk
-	Zalahaláp
-	Zirc - Nagyesztergár - Bakonynána - Dudar - Bakonyoszlop

10. Meglévő országos vízkárelhárítási célú tározó

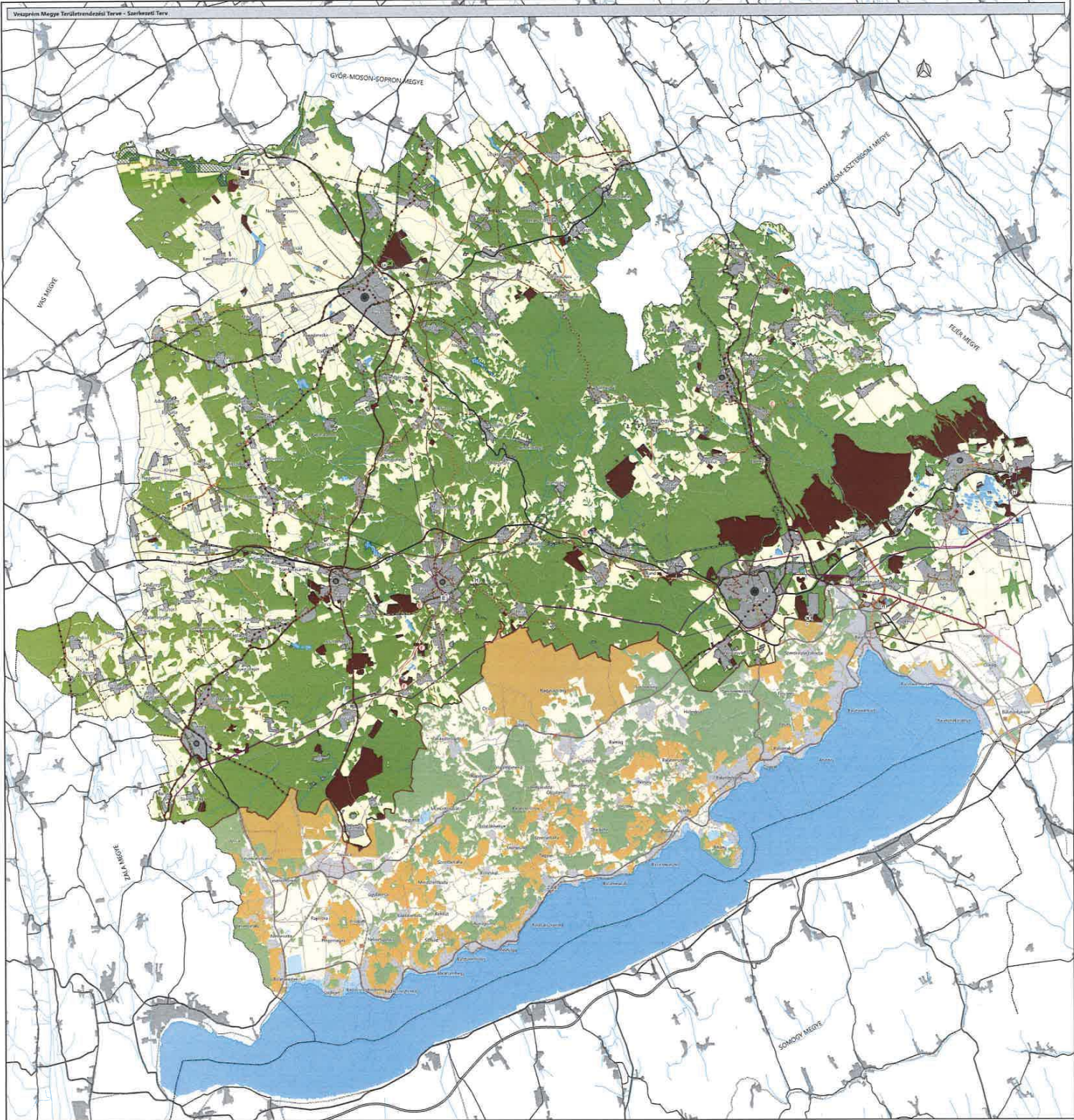
Rábamenti	(Ostffyasszonyfa, Csönge, Kenyeri, Pápc), Kemenesszentpéter, (Vág), Várkesző, Egyházaskesző, (Sárvár)
-----------	---

11. Meglévő 1 millió m³-t meghaladó térfogatú vízkár-elhárítási célú tározók

Széki-tó	Devecser-Borszörcsök
Nagyteveli víztározó	Nagytevel

12. Meglévő térségi csatornák

Malom-csatorna	Ósi
Nádor-csatorna	Ósi
Péti-víz	Pétfürdő, Ósi



Jelmagyarázat			
Térségi területföldhasználati kategóriák	Közülkedési hálózatok és egyedi építmények	Egyéb műszaki infrastruktúra hálózatok és egyedi építmények	A hulladékkezelés egyedi építményei
Endogáztalálási terület	Meglévő Televezet	Meglévő Televezet	Meglévő Televezet
Mezőgazdasági terület	Közös felhasználásra kerülő és polgári repülőteret foglaltató repülőtér	Egyéb 50kW vagy annál nagyobb névleges teljesítményű energiatermelő	Veszélyhelybűntetőállomás
Vízgyűjtőterület	Térségi repülőtér	5-50 MW névleges teljesítményű energiatermelő	Veszélyhelybűntetőállomás mű
Teljesítmény terület	Térségi logisztikai központ	400 kV-os átviteli hálózatok távvezeték	Térségi hulladékkezelés
Szigorú területföldhasználati kategória	Épület	Átviteli befolyású 132 kV-os előzetes hálózat	
	Térségi szerepű összekötő út	Térségi ellátás biztosító 132 kV-os előzetes hálózat	
	Utak	Földgázszállítás vezetéke	
	Egyéb országos területhasználati területi pálya	Földgázvezeték vezetéke	
	Országos vasúti mellékvonal	Bűntudatos útvonalak jelölésével	
	Országos kerékpárútvonal	Országos vízállásjelzői állomás	
	Térségi kerékpárútvonal	1 millió m ³ -al meghaladó térségi vízállásjelzői állomás	
		Térségi autópálya	

Alaptérképi elemek	
[Symbol]	Megyehatár
[Symbol]	Bátton Kékakó Összefoglaló határa
[Symbol]	Teljesítmény határai
[Symbol]	Teljesítmény terület
[Symbol]	Egyéb burkolat

2019. december

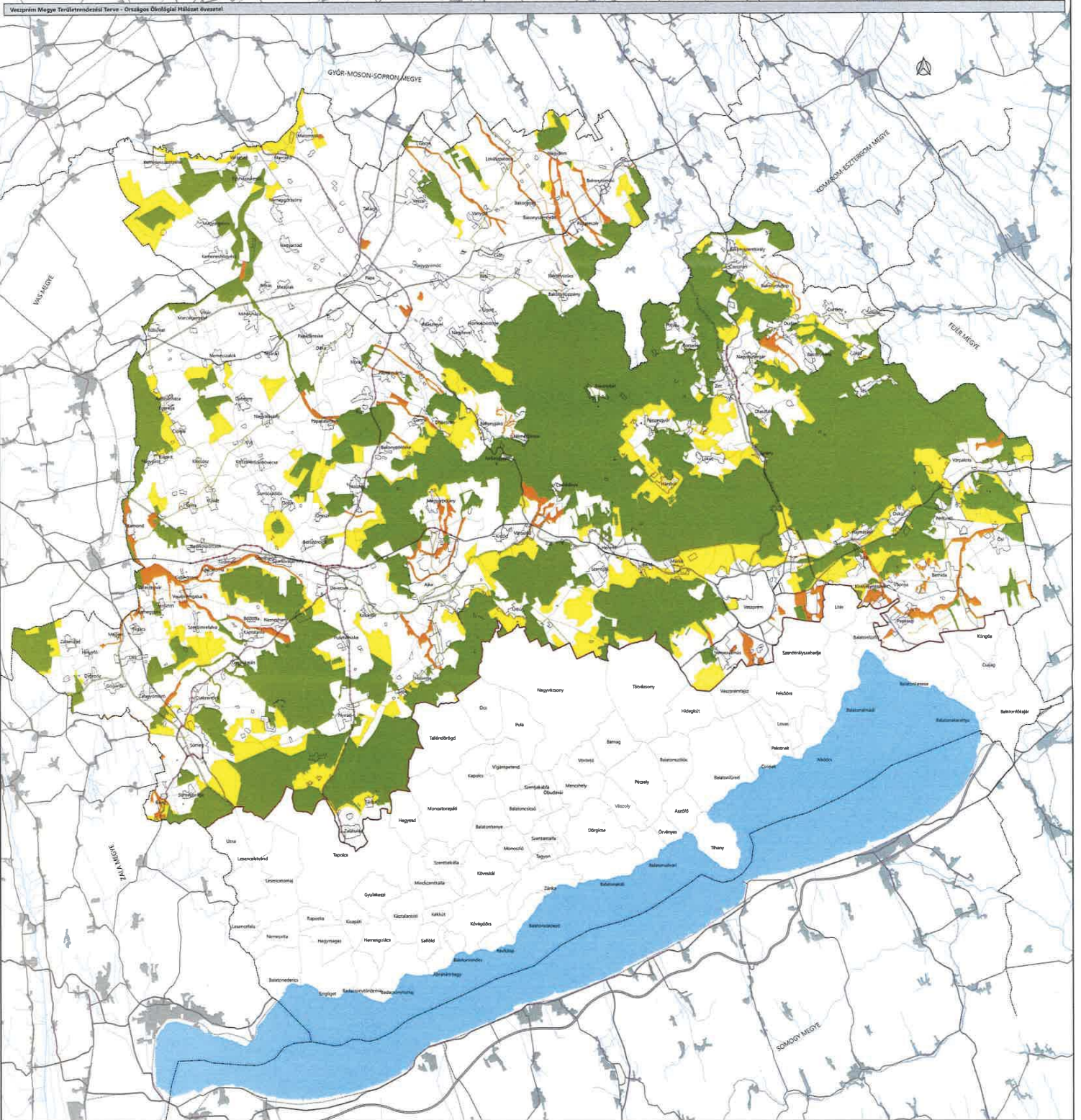
Méretarány: M 1: 100 000

Méretarány: 2 0 2 4 6 8 10 km

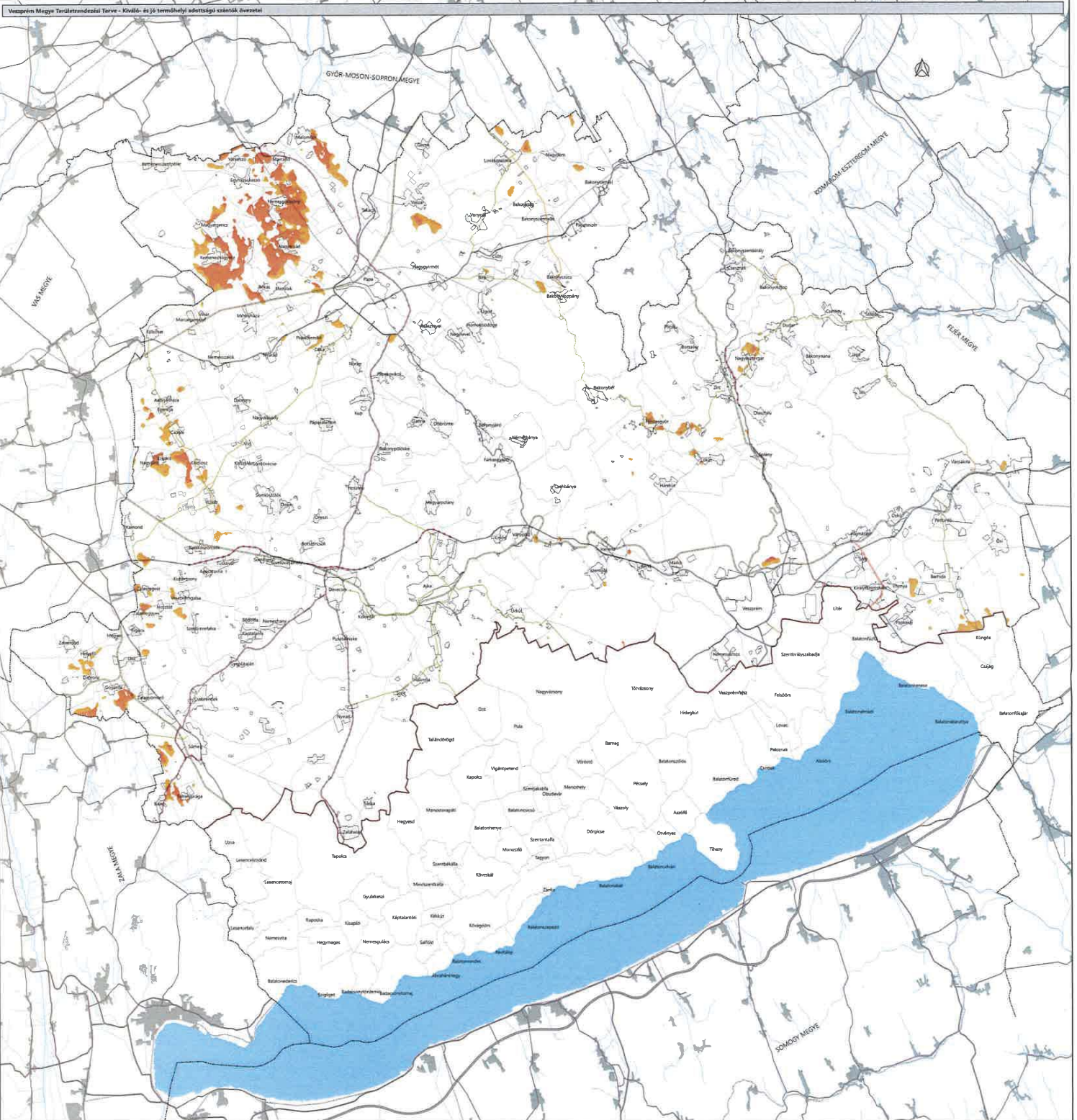
Alaprajz: Budapesti Építési és Környezeti Mérnökiroda Kft. (Tervező) és Pécsi Építési és Környezeti Mérnökiroda Kft. (Ellátás)

Alaprajz: Budapesti Építési és Környezeti Mérnökiroda Kft. (Tervező) és Pécsi Építési és Környezeti Mérnökiroda Kft. (Ellátás)

Alaprajz: Budapesti Építési és Környezeti Mérnökiroda Kft. (Tervező) és Pécsi Építési és Környezeti Mérnökiroda Kft. (Ellátás)

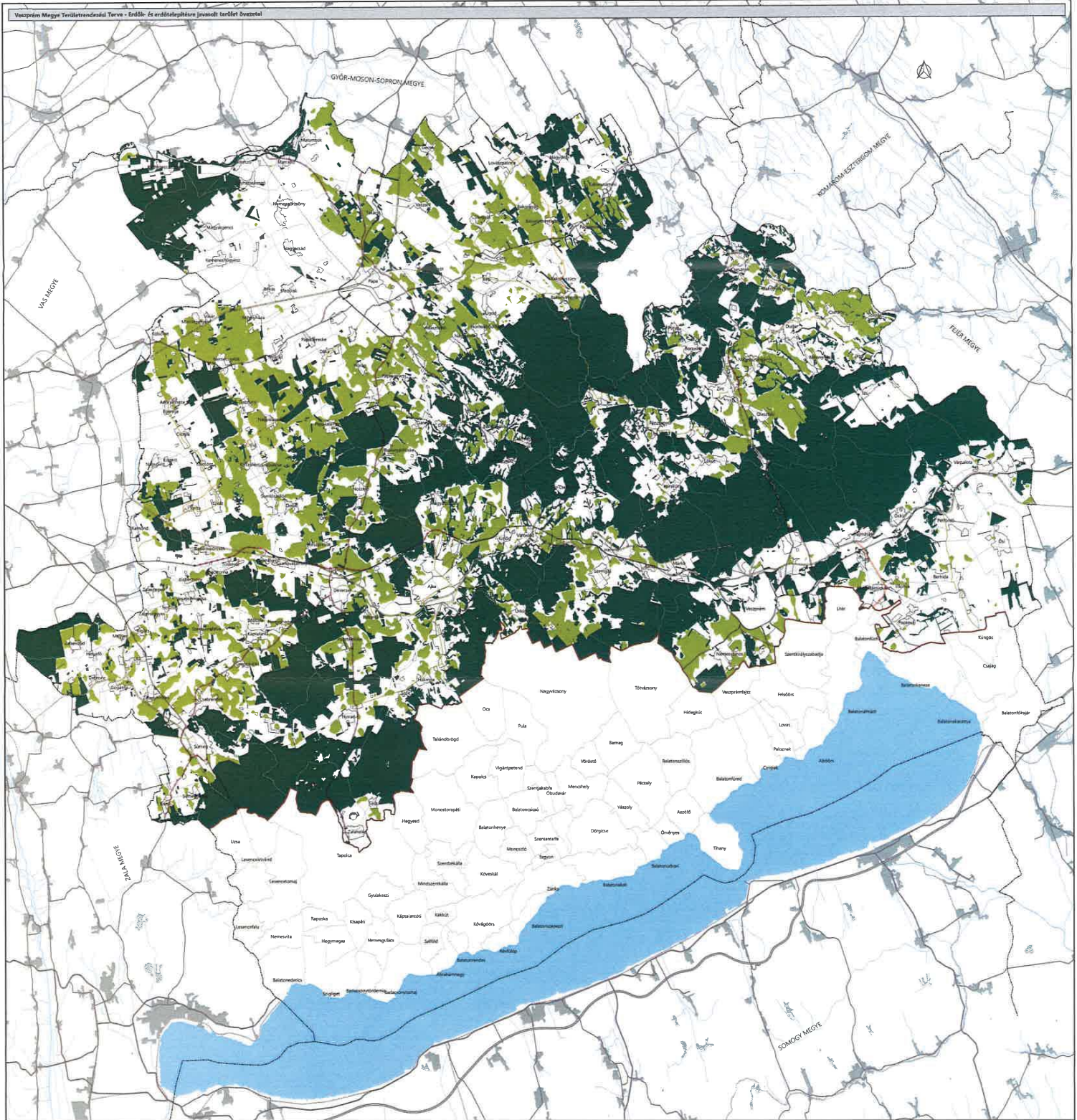


Jelmagyarázat Közigazgatási határok elemei Főút Területi szervek összekötő út Mellékút Egyéb országos közutakat vezető pálya Országos vasúti mellékvonal Területi területfelosztás Végzettségi terület		Övezet Ökológiai háttér megterelőinek ovezete Ökológiai háttér ökológiai folyósóinak ovezete Ökológiai háttér puffertelepítési ovezete	
Alaptérképi elemek Megyehatár Balaton Körnelt (VízMűVédelmi) határa Települési önkormányzati határ Települési terület Egyéb burkolt út		Veszprém Megyei Önkormányzat Veszprém Megyei Területrendezési Hivatala Veszprém Megyei Területrendezési Hivatala 2019. november Méretarány: M 1 : 100 000 0 2 4 6 8 10 km	



Jelmagyarázat Közeledekészítési hálózati elemek Föld Tervezett szilárdított aszfaltúti út Műút Egyéb országos fontosságú vasúti pálya Országos vasúti művelővonal Tervezett területfelhasználás Végzetlenül terasz		Övezet Kiváló termőhelyi adottságú szántók övezete Jó termőhelyi adottságú szántók övezete	Alaptérkép elemek Megyehatár Balaton Környéki Összkörnyezet határa Települési közigazgatási határ Települési terület Egyéb kiemelt út
Méretarány: M 1 : 100 000 Alaptérkép: Budapesti Földrajzi Könyvtár és Térképészeti Intézet, Magyarország Földrajzi Könyvtár és Térképészeti Intézet, Budapest, 2019. évi kiadás, 1:100 000-es méretarányú földrajzi térkép Földrajzi névanyag: Magyarország Földrajzi Névtára, Budapest, 2019. évi kiadás, 1:100 000-es méretarányú földrajzi térkép		Veszprém Megyei Önkormányzat Kormányhivatala VESZPRÉM MEGYE TERÜLETTRENDÉZÉSI TERVE (Egységes Veszprém Megyei Önkormányzat Kormányhivatala és a Veszprém Megyei Önkormányzatok közös feladata) 2019. november Melléklet megnevezése: 3.2 melléklet: Kiváló termőhelyi adottságú szántók övezete és jó termőhelyi adottságú szántók övezete Művelési terv 0 2 4 6 8 10 km	

Veszprém Megye Területrendelési Terve - Erdők- és erdőtelepítéskére javasolt terület övezete



Jelmagyarázat

<p>Külső- és belső határolás</p> <ul style="list-style-type: none"> — Föld — Területi szintű határolás — Határolás — Egyéb országos területhatárolás — Országos vasúti mellékvonal <p>Területi szintű határolás</p> <ul style="list-style-type: none"> — Városközponti terület 	<p>Övezet</p> <ul style="list-style-type: none"> — Erdők övezete — Erdőtelepítéskére javasolt terület övezete
--	--

Alaptérképi elemek

- Megyehatár
- Balaton Környéki Ökológiai Körlet határa
- Települési közigazgatási határa
- Települési terület
- Egyéb terület

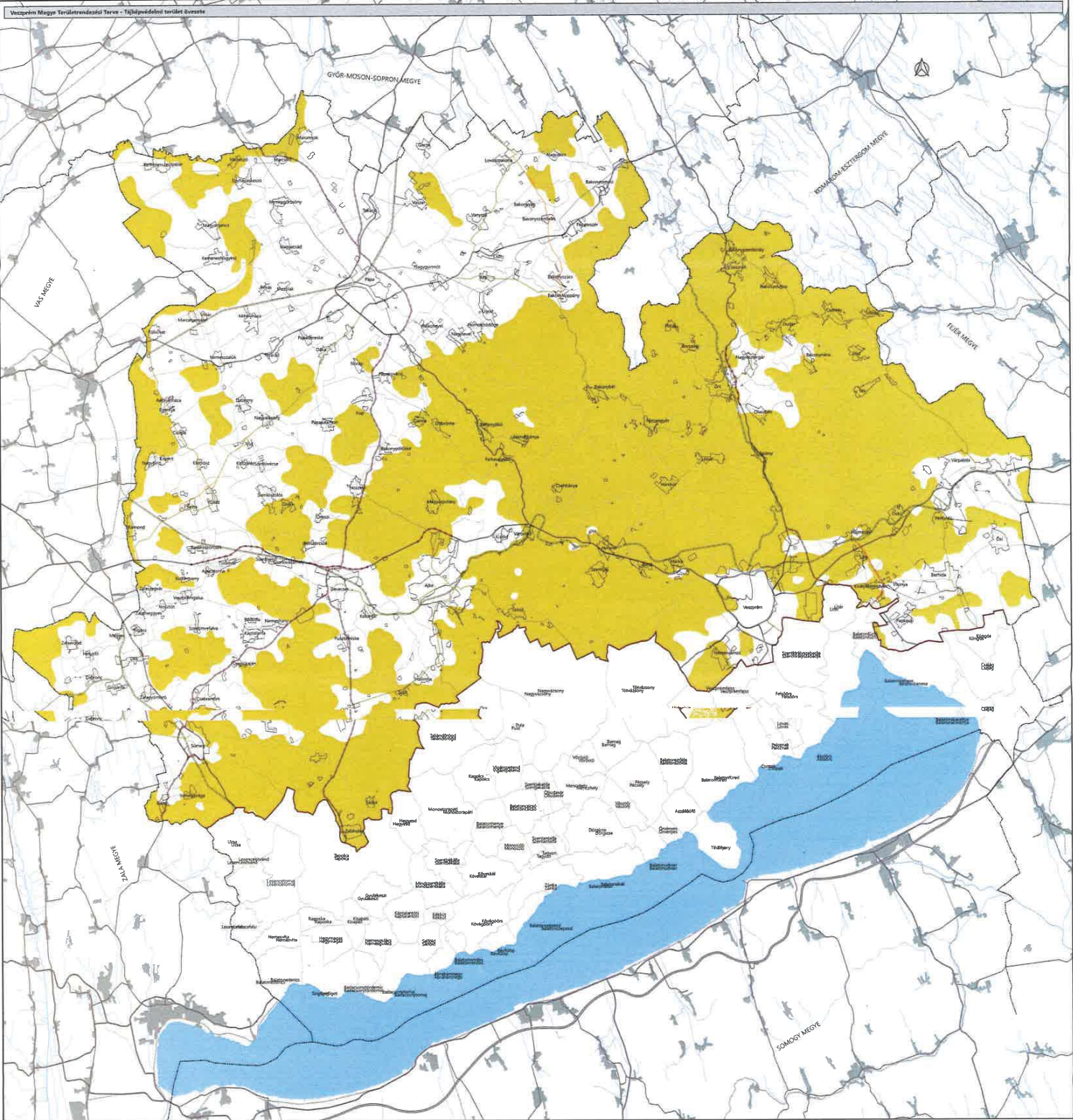
VESZPRÉM MEGYE TERÜLETRENDELÉSI TERVE
 (Melléklet a Veszprém Megyei Önkormányzatok Értékelési és J. L. Önkormányzati rendelethez)
 2019. november

Módszer megnevezése: 3.3. MÉRLESI ERDŐ ÖVEZET
 Erdőtelepítéskére javasolt terület övezete

Méretarány: M 1 : 100 000

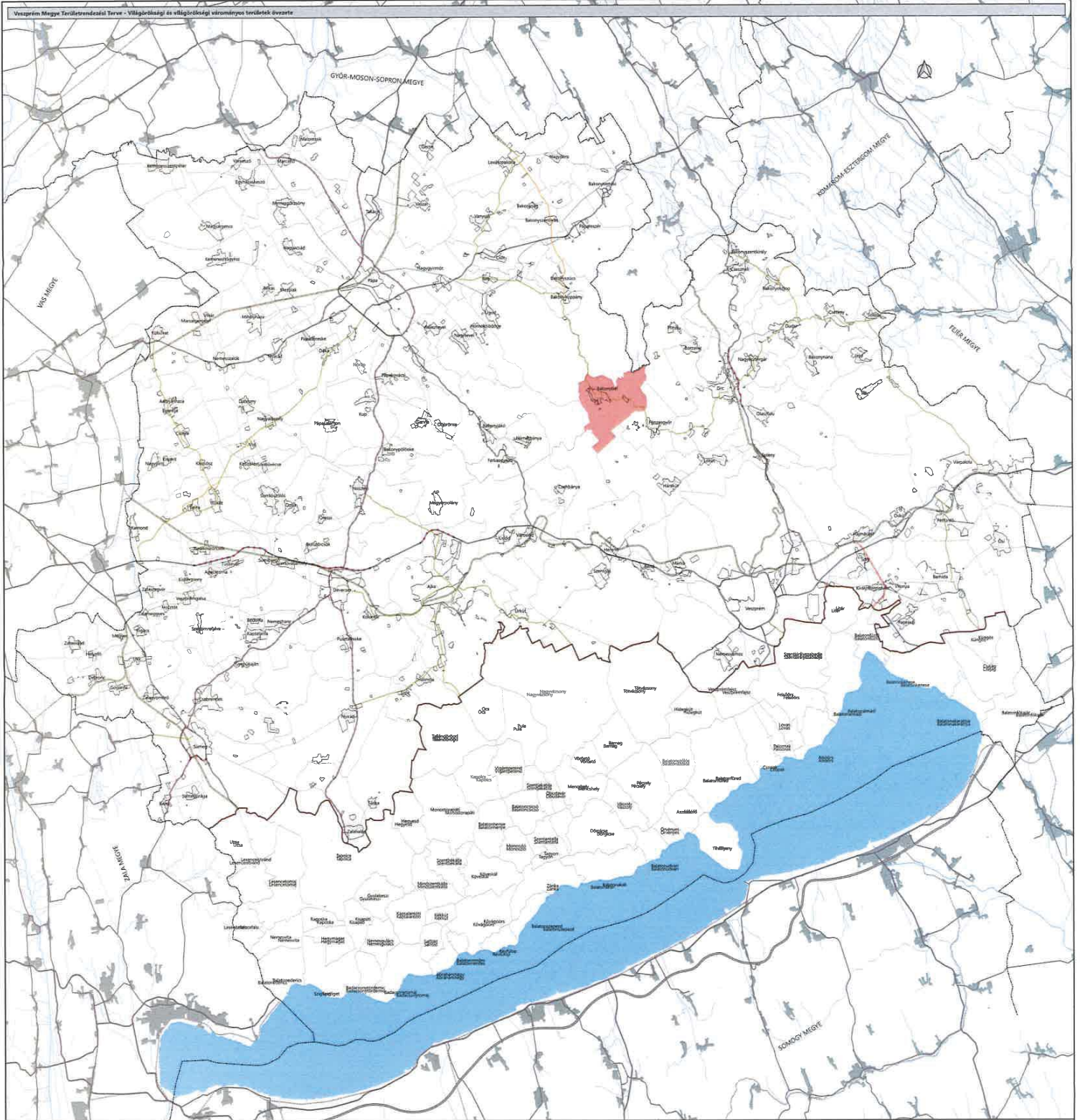
Alaprajz: Budapesti Földrajzi Kutatóintézet, Térképészeti és Földrajzi Főiskola
 Erdőtelepítéskére javasolt terület övezete, Balaton Környéki Ökológiai Körlet, Összeállítás és Földrajzi Főiskola
 Adattal: 2019. Április 20. Székhely: 9001/9. 141. Működés.

Megyei Önkormányzatok Önkormányzatai **PESTÉRT** Erdők- és erdőtelepítéskére javasolt terület övezete
 Veszprém Megyei Önkormányzat **PESTÉRT** Erdők- és erdőtelepítéskére javasolt terület övezete
 Készítve: 2019. (XII. 13-15.)



Jelmagyarázat Kisebbségi házatok elemei Föld Tervezési körök határai Melkút Egyéb országos fontosságú vasúti pálya Országos vasút mellékvonal Tervezési területfelhasználás Vízgyűjtőterület		Övezet Tájékozódási terület övezete	Alaptérképi elemek Megyehatár Községi terület határai Település közigazgatási határ Települési terület Egyéb beépített terület
Mérésarány: M 1 : 100 000			
Veszprém Megyei Önkormányzat 2019. november			
Művelési megnevezés: 3.4. Művelési tájékozódási terület övezete			
Alapítvány: Budapesti Értékesítési Központ Alapítvány: Budapesti Értékesítési Központ Alapítvány: Budapesti Értékesítési Központ			

Veszprém Megye Területrendezési Terve - Vízgazdálkodási és vízellátási vízellátási területek övezete



Jelmagyarázat	
	Övezet
	Vízgazdálkodási és vízellátási vízellátási terület övezete
Területi területfelhasználás	

Alaprajzi elemek	

Készítette: dr. Árpád Csontos mérnök

VEZSPRÉM MEGYE TERÜLETRENDEZÉSI TERVE

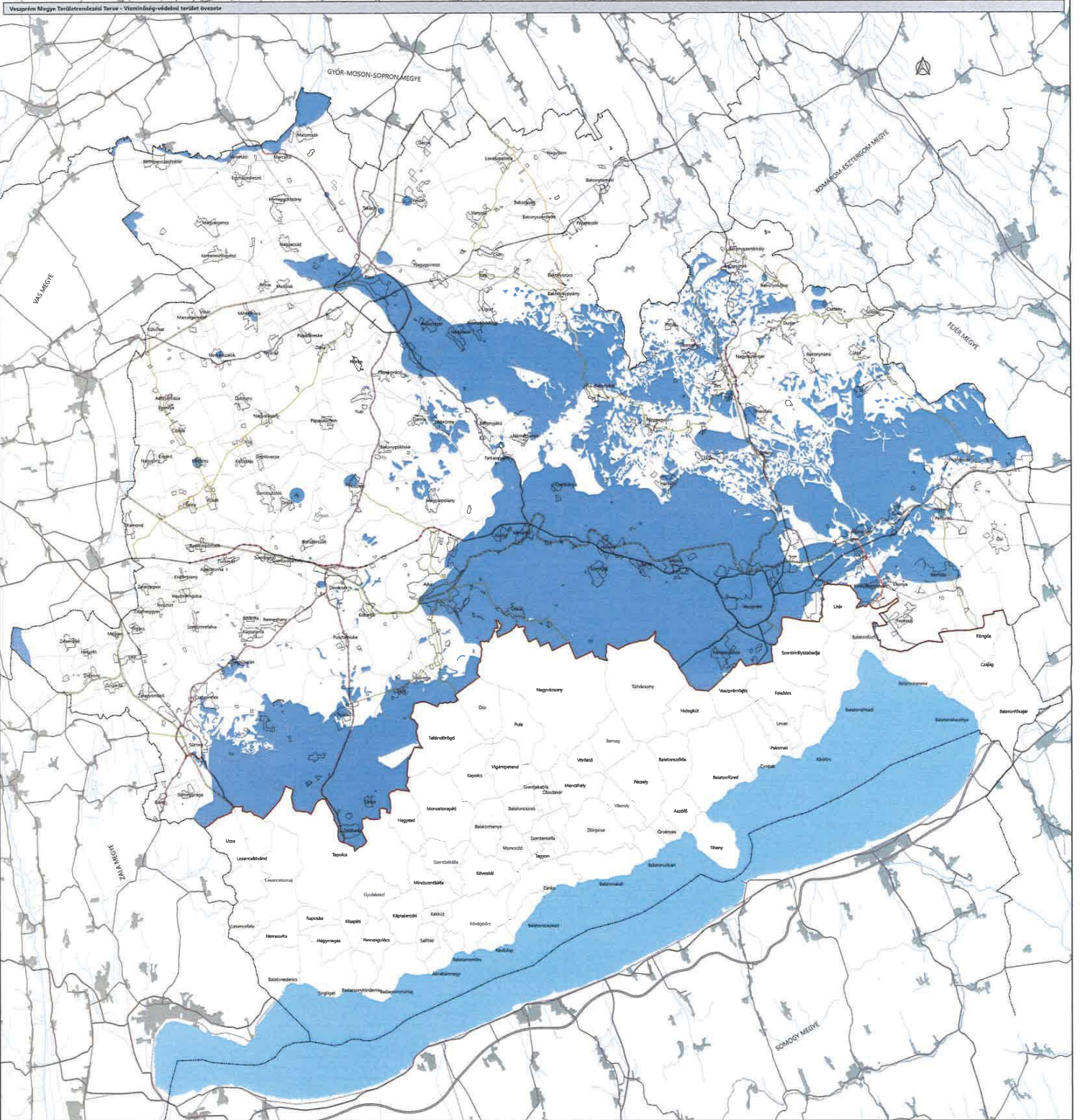
Vízgazdálkodási és vízellátási területrendezési terv a 15/2019. (XII.13.) önkormányzati rendelethez

Művelési megnevezés: 3.5. Művelési Vízgazdálkodási és vízellátási területrendezési terv övezete

Méretarány: M 1 : 100 000

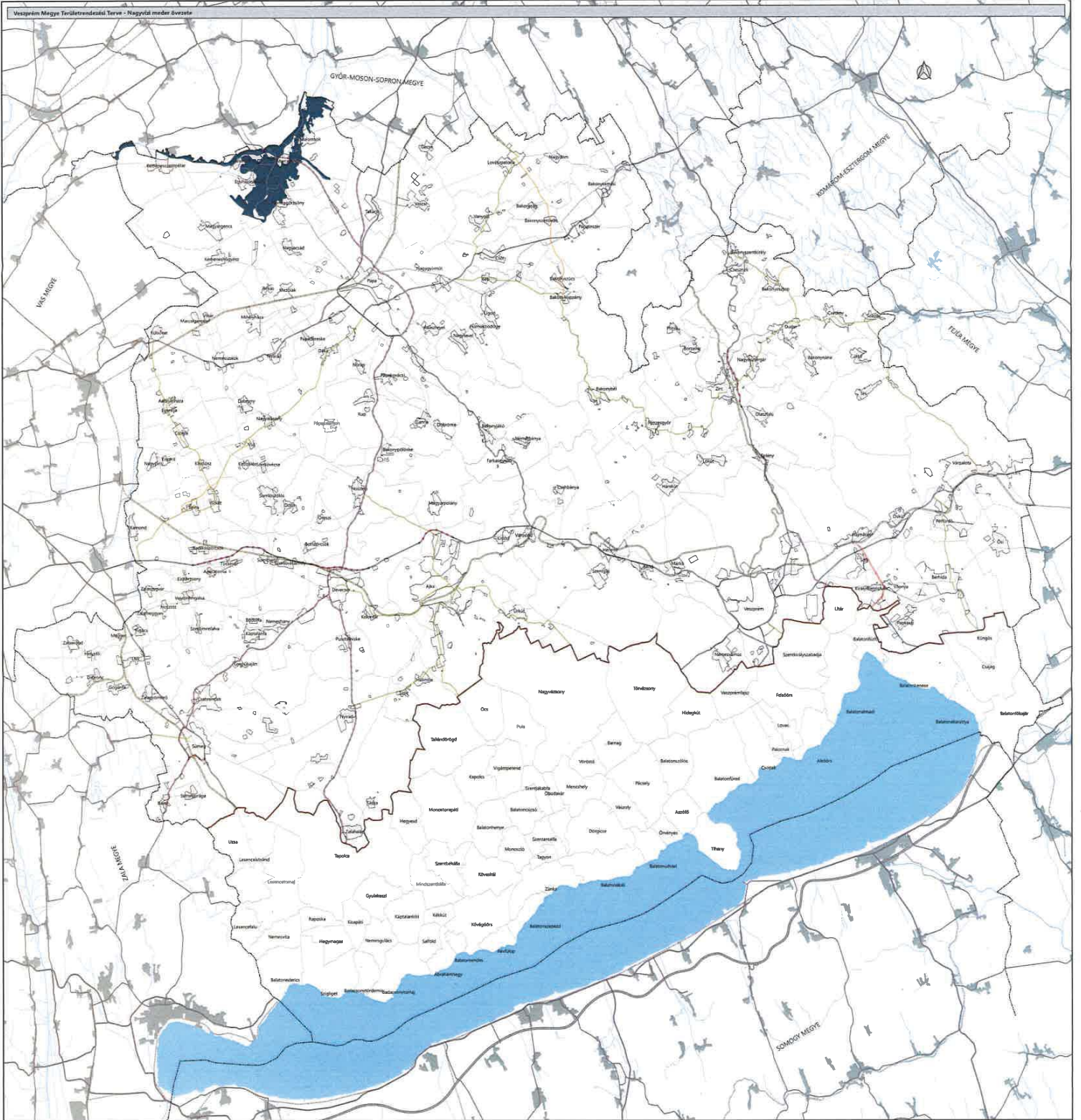
Alkotótestület: Balaton Kiemelt Ökológiai Terület: Tervezőtestület és Földhivatali Földrajzi és Területrendezési Osztály
 Balaton Kiemelt Ökológiai Terület: Tervezőtestület és Földhivatali Földrajzi és Területrendezési Osztály
 2019. november

Mégsejt: Veszprém Megyei Önkormányzatok Szövetsége
 Földrajzi területrendezési és területrendezési osztály
 Készült: 2019. 11. 15-én



<p>Jelmagyarázat</p> <p>Közigazgatási határok:</p> <ul style="list-style-type: none"> Földrajzi határ Területi szervezeti határ Települési határ Egyéb országos jogszabály szerinti határ Országos vasúti mellékterület <p>Területi területfelhasználás:</p> <ul style="list-style-type: none"> Városállomány-terület 	<p>Övezet</p> <ul style="list-style-type: none"> Várpalota-Várdomb-védelmi terület övezete 	<p>Alaptérkép elemek</p> <ul style="list-style-type: none"> Megyehatár Előzetes környéki településhatár Települési közigazgatási határ Települési terület Egyéb burkolat
<p>Térkép készítésének időpontja: 2019. évszám</p> <p>Művelési megnevezés: 3.6. melléklet Várpalota-Várdomb-védelmi terület övezete</p>		
<p>Méretarány: M 1 : 100 000</p> <p>0 2 4 6 8 10 km</p>		
<p>Alaprajz: Budapesti Fővárosi Önkormányzat Földmérési, Tervezési és Földrajzi Osztályának felmérése. Budapesti Fővárosi Önkormányzat Földmérési, Tervezési és Földrajzi Osztályának felmérése. 2019. évszám.</p> <p>Megye: Veszprém Megyei Önkormányzat</p> <p>Felkötés: Készítette: [Név] Készült: [Dátum]</p>		

Veszprém Megye Területrendezési Terve - Nagytói meder övezete



Jelmagyarázat

- | | |
|---|---|
| <ul style="list-style-type: none"> — Kódok nélküli hálósímkák elemei — Főút — Területi szereplő ismétlődő út — Mellékút — Egyéb országos közúthálózat vasúti pályák — Országos vasúti mellékvasút | <ul style="list-style-type: none"> ■ Övezet ■ Nagytói meder övezete |
|---|---|
- Térlepi területfelhasználás
- Vízgyűjtőterületi terület

Alaptérképi elemek

- Megyehatár
- Balaton Környeli Ökológiai Réteg határa
- Települési közigazgatási határ
- Települési terület
- Egyéb terület

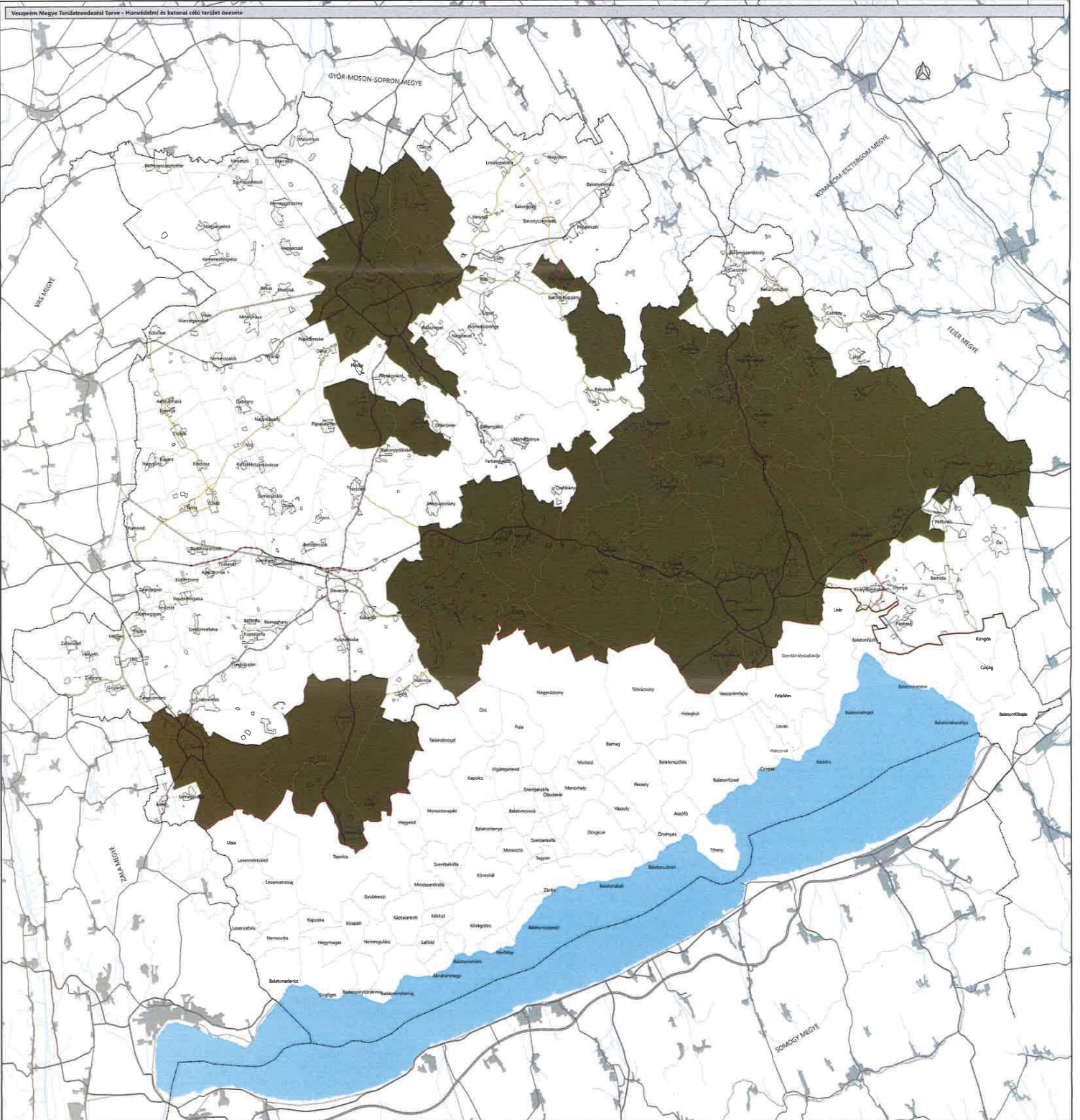
Készítette: Békési Ágoston, Művelődéskutató
VESZPRÉM MEGYE TERÜLETRENDEZÉSI TERVE
 Előzárta a Veszprém Megyei Önkormányzat Közgyűlése a .../... önkormányzati rendelettel

Művelődéskutató megnevezése: 3.7. Művelődéskutató Nagytói meder övezete
 2019. november

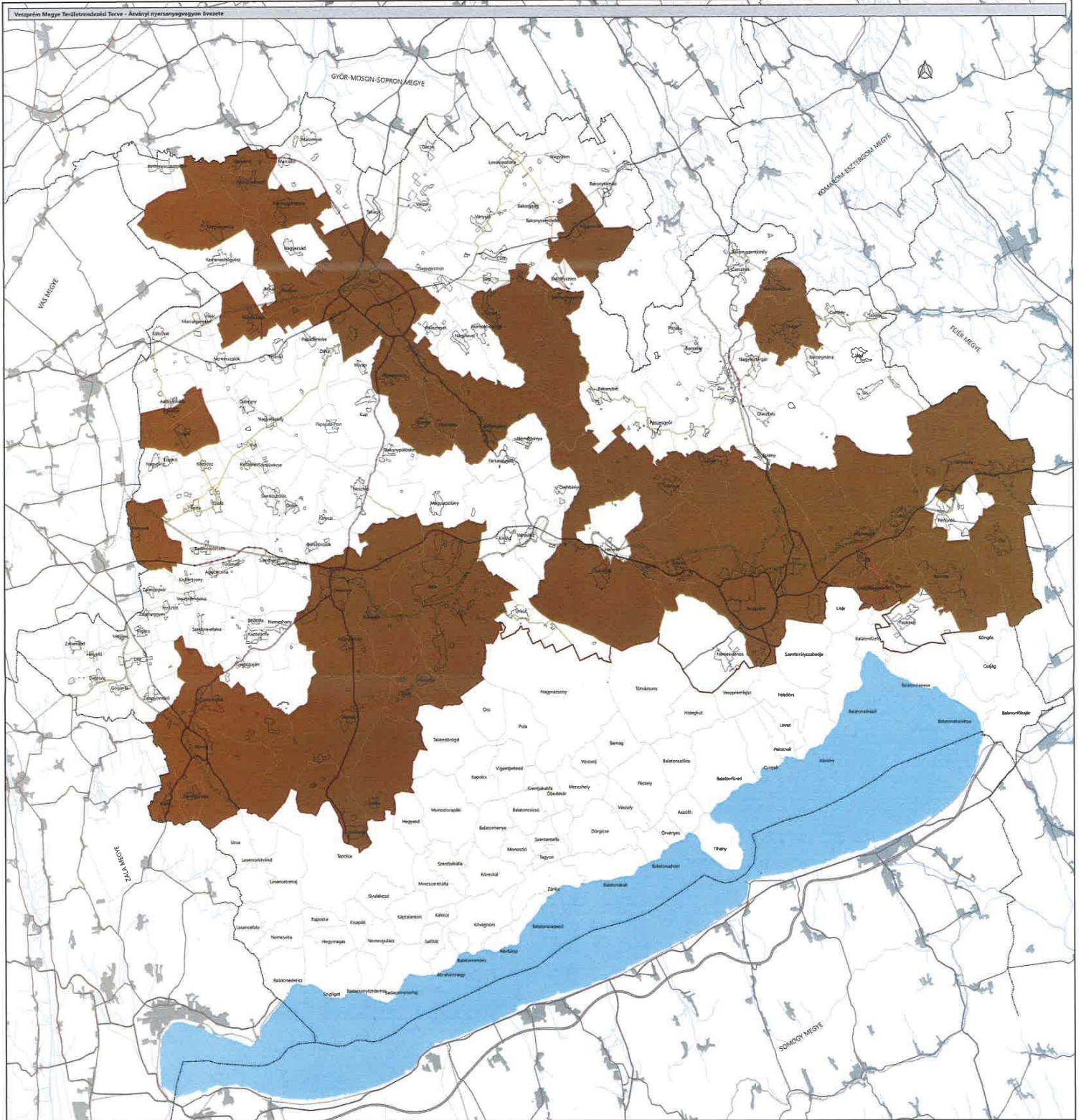
Méretarány: M 1 : 100 000

Alaprajz: Budapesti Földrajzi Kutatóintézet Földrajzi, Tervezési és Földrajzi Intézet
 Földrajzi és Földrajzi Kutatóintézet, Tervezési és Földrajzi Intézet
 Budapesti Földrajzi Kutatóintézet, Tervezési és Földrajzi Intézet

Megyei Veszprém Megyei Önkormányzat
 Földrajzi és Földrajzi Intézet
 Széchenyi tér 11-13. 8200 Keszthely



<p>Jelmagyarázat</p> <p>Közelítőhű háttérkép elemek</p> <ul style="list-style-type: none"> Föld Tervezett új közlekedési összekötő út Műút Egyéb országos közlekedési vonal Országos vasúti mellékvonal <p>Tervezett területfelosztás</p> <ul style="list-style-type: none"> Vízparti övezet 	<p>Övezet</p> <ul style="list-style-type: none"> Honnélelmi és katonai célú terület övezete 	<p>Alaptérkép elemek</p> <ul style="list-style-type: none"> Megyehatár Balaton (Kiemelt) Gázellátásos határ Települési közigazgatási határ Települési terület Egyéb területi vonal
<p>VESZPRÉM MEGYE TERÜLETRENDEZÉSI TERVE (Először a Veszprém Megyei Önkormányzat Előzetes 4. sz. 1.3. önkormányzati rendjével) 2019 november</p> <p>Melléklet megnevezése: 3.8. Melléklet honnélelmi és katonai célú terület övezete</p> <p>Méretarány: M 1 : 100 000</p> <p>Alaprajz: Budapesti Fővárosi Közmunkákért Felelős Testület és Földhivatali Főosztály Közigazgatási Igazgatóság, Budapesti Fővárosi Közmunkákért Felelős Testület és Földhivatali Főosztály Adatszolgáltatás: 2019. március 15. napján</p> <p>Megye: Veszprém Megyei Önkormányzat</p> <p>Feladat: területi rendszerváltás Schuchmann Péter (IR 01-1/2019) Készült: János (IR 15-01/19)</p>		



- Jelmagyarázat**
- Közigazgatási határok
 - Főút
 - Regionális közlekedési útvonal
 - Mellékút
 - Egyéb országos közlekedési vonal
 - Országos vasút mellékvonala
 - Teméti területfelhasználás
 - Vízgyűjtőterület
 - Övezet
 - Átvényelt nyersanyaggyűjtemény övezete

- Alaptérképi elemek**
- Megyehatár
 - Balaton Környék Üllői-körzet határa
 - Települési terület
 - Települési közigazgatási határ
 - Egyéb fontos út

Készítette: **Árvai Építész- és Tervező Kft.**

VESZPRÉM MEGYE TERÜLETRENDEZÉSI TERVE
 Kiegészítő a Veszprém Megyei Önkormányzat Képviselő-testületének 2019. évi költségvetési mellékletéhez

Készült megnevezése: 33. Melléklet Átvényelt nyersanyaggyűjtemény övezete

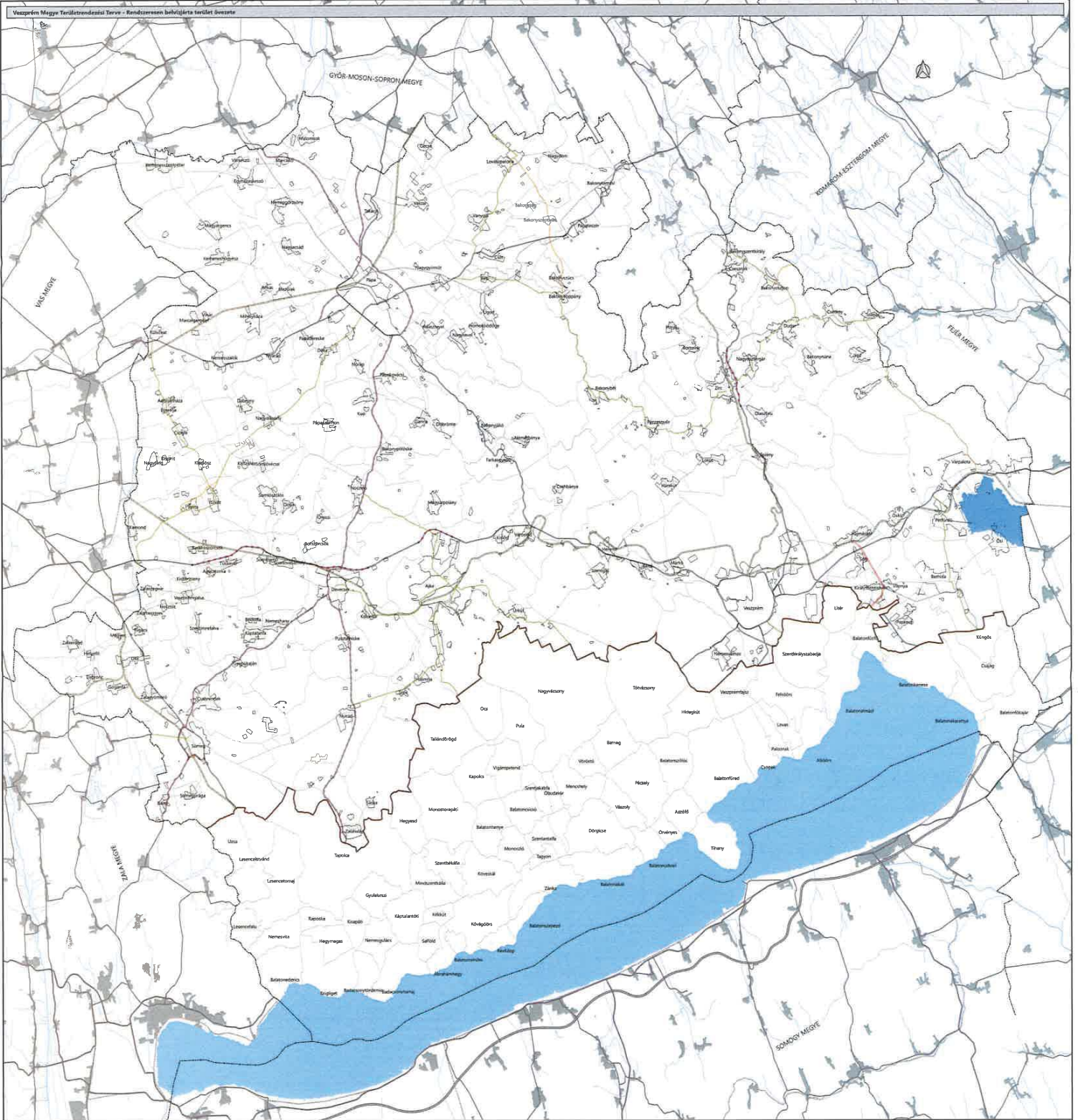
2019. november

Méretarány: M 1 : 100 000

0 2 4 6 8 10 km

Alapadatok: Budapesti Fővárosi Közművelődési, Sport- és Ifjúsági Főosztály, Közigazgatási Osztály; Balaton Környék Környezetvédelmi Felügyelőség; Veszprémi Megyei Önkormányzat Képviselő-testületének 2019. évi költségvetési mellékletéhez

Veszprém Megyei Önkormányzat **PESTER** Felelős vezető: Székelyi Péter (E-0068) Készült: 2019. 11. 15.



Jelmagyarázat

Közelkedési hátszárak elemei
 Főút
 Területi közúti úszaki út
 Mellékút
 Egyéb országos fontosságú vasúti pálya
 Országos vasúti mellékútvonal

Övezet
 Rendszeresen bekijárta terület övezete

Területi területfoglalás
 Vágytelkeket területe

Alaptérképi elemek

- Megyehatár
- Balaton Környéki Nemzeti Park határa
- Teljesülési közigazgatási határa
- Teljesülési terület
- Egyéb burkolt út

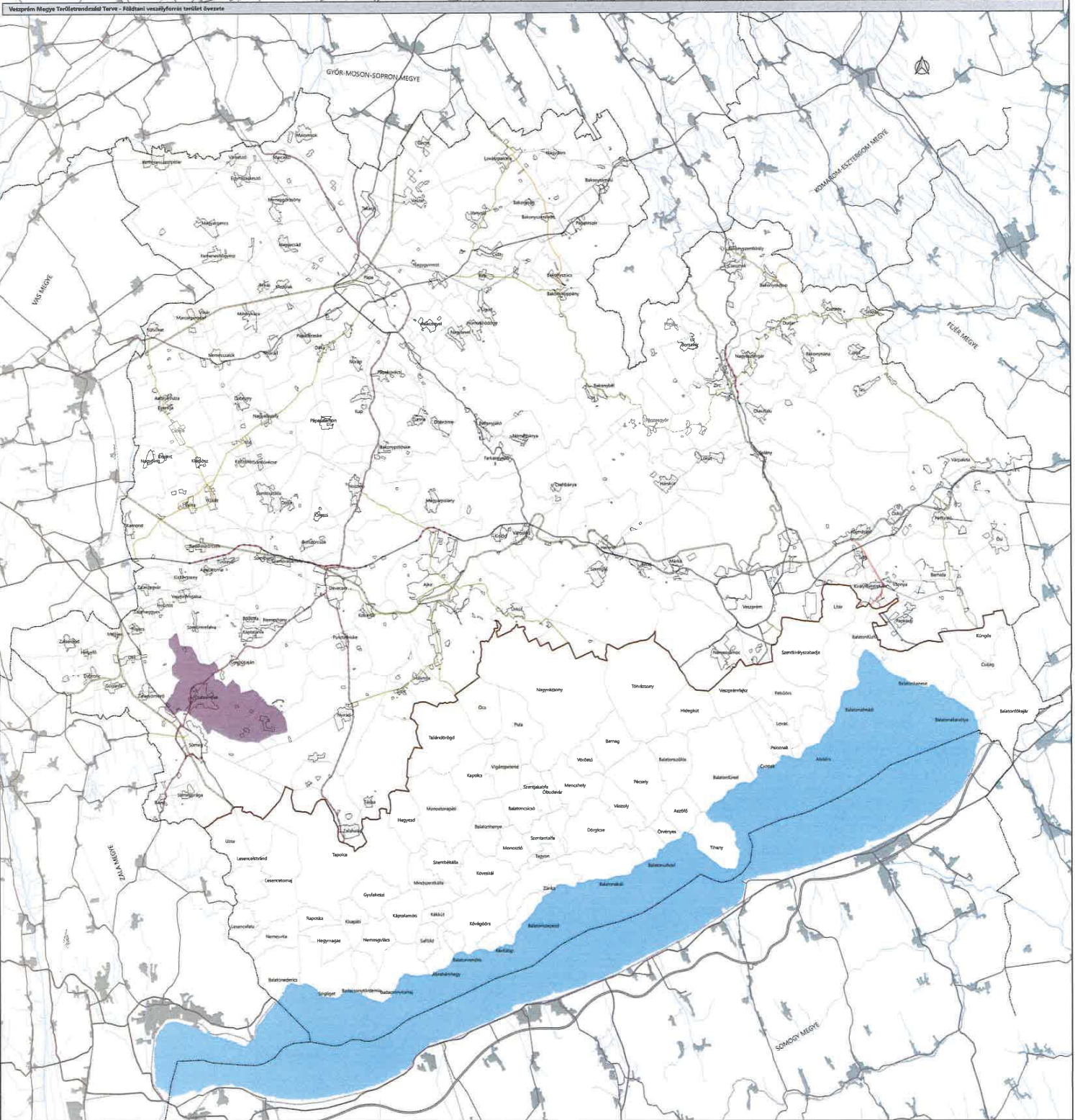
Év: 2019. november

VEZSPRÉM MEGYE TERÜLETRENDEZÉSI TERVE
 Balaton a Veszprém Megyei Önkormányzatok Közössége és J. L. L. Településközpont közösen készítette

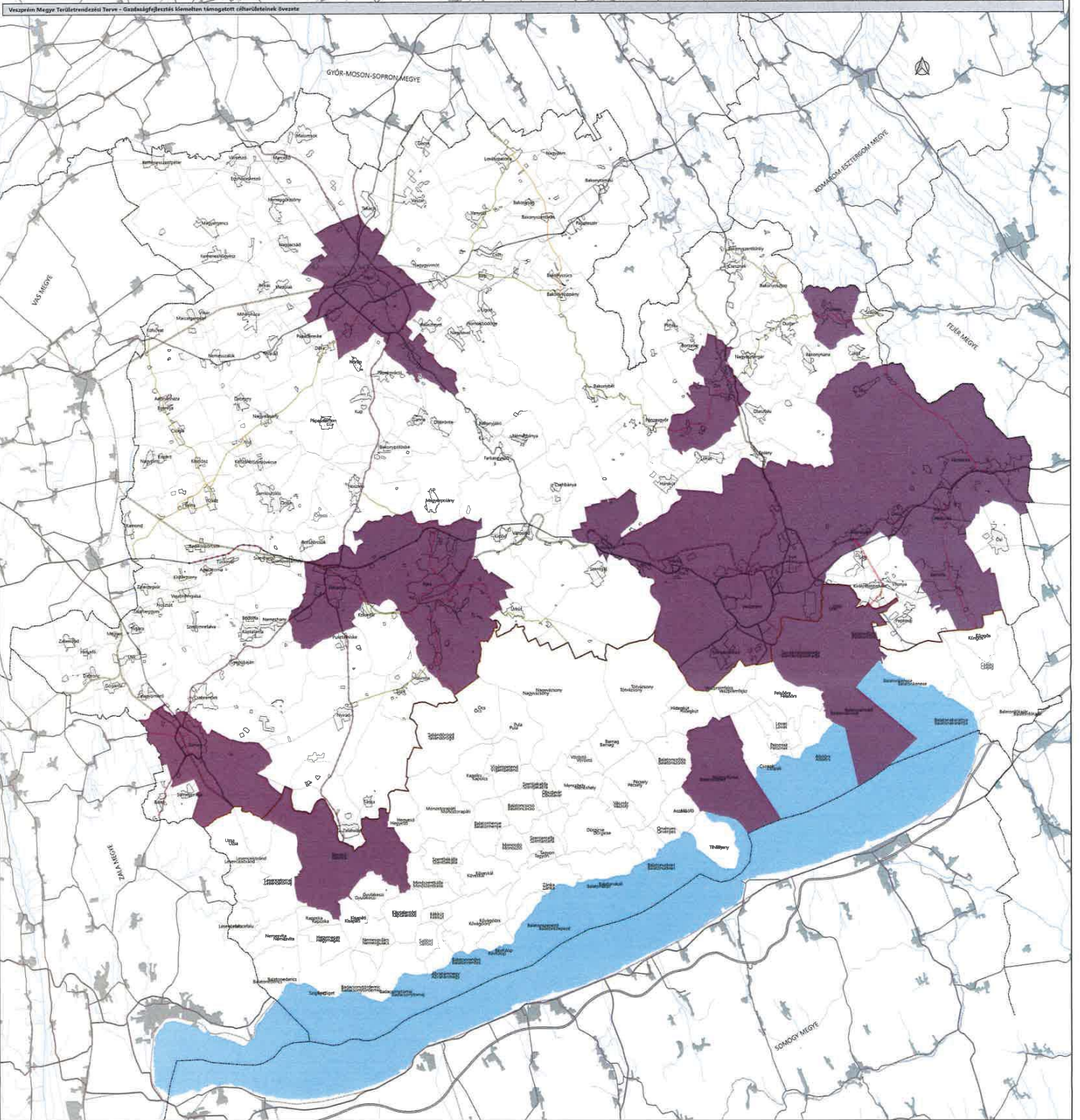
Méretarány: 1:100 000

Alaprajz: Budapesti Fővárosi Közmunkákért Felelős Bizottság, Tervezési és Felügyeleti Főosztály
 Közigazgatási határ: Balaton Környéki Nemzeti Park, Tervezési és Felügyeleti Főosztály
 Adatszolgáltatás: 9/2019 (II. 14.) MMK Rendelet

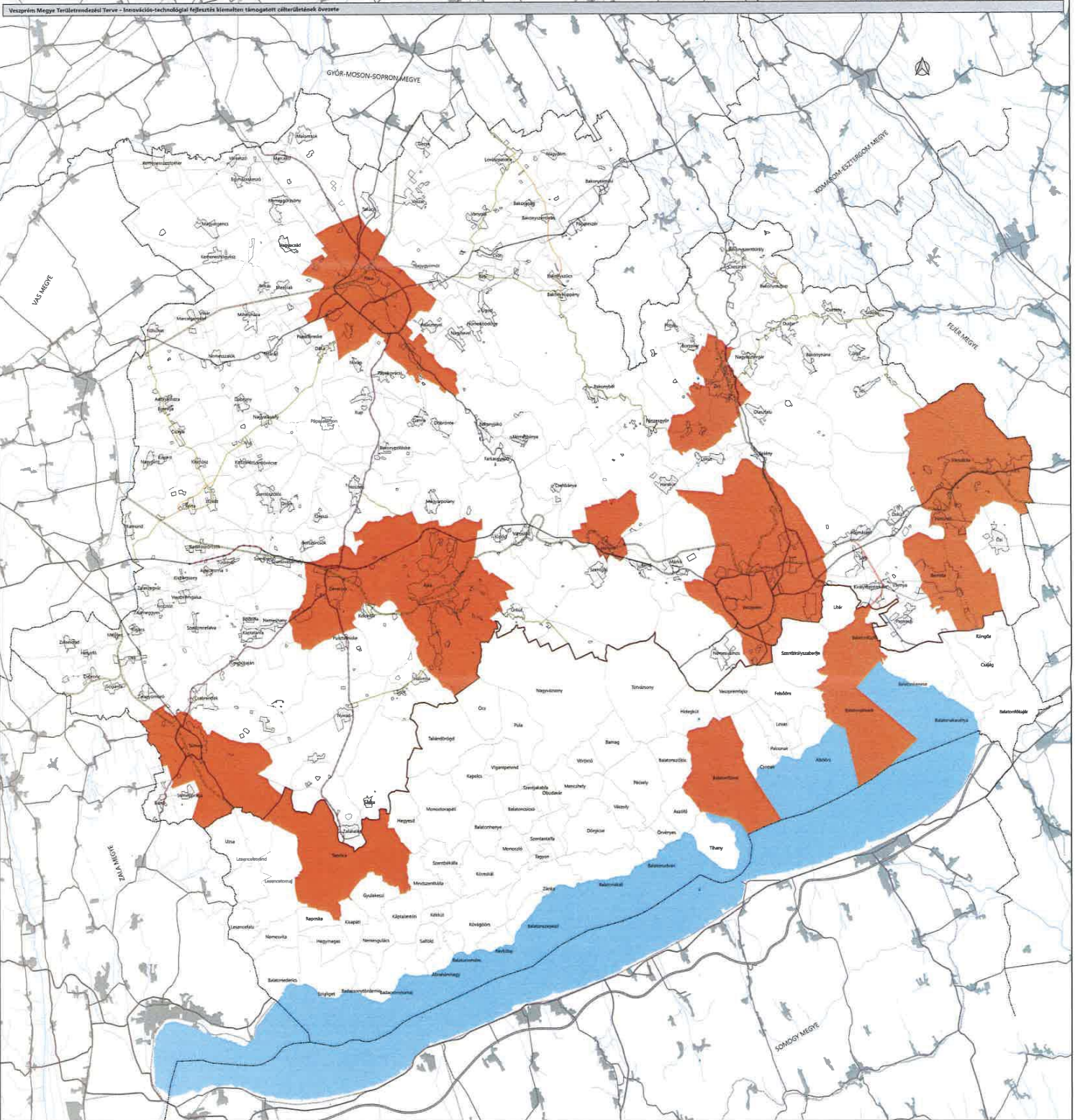
Megyei: Veszprém Megyei Önkormányzat
 Főosztály: Veszprém Megyei Önkormányzat Főosztály
 Készítve: 2019. november 15-én



Jelmagyarázat Közelítési hálózatok elemei Főút Területi szereplő övezetű út Mellékút Egyéb országos közpályázható vezető pálya Országos vasút mellékvonal Területi területfelhasználás Várostervezési terv		Övezet Földtani veszélyforrás terület bszerveze
Alaptérképi elemek Megyehatár Balaton Körvonal (előzőkörtvonal határa) Települési terület Települési közigazgatási határ Egyéb burkolati út		
Veszprém Megyei Önkormányzat VESZPRÉM MEGYE TERÜLETRENDEZÉSI TERVE Előzetes a Veszprém Megyei Önkormányzat Közgyűlése a J. (...) Önkormányzati rendelethez 2019. november 20. Várható megnevezése: 3.11. Melléklet Földtani veszélyforrás területi bszerveze		
Méretarány: M 1 : 100 000 0 2 4 6 8 10 km		
Alaprajz: Budapesti Földrajzi Kutatóintézet Földmérési, Tervezési és Földrajzi Főosztály Közgyűlési határozat: Budapesti Földrajzi Kutatóintézet Földmérési, Tervezési és Földrajzi Főosztály Azonosító: 92019/04.14/14M/1400000 Megyei: Veszprém Megyei Önkormányzat Tervezői vezetői: Kőrösi Tamás (T/13-013)		



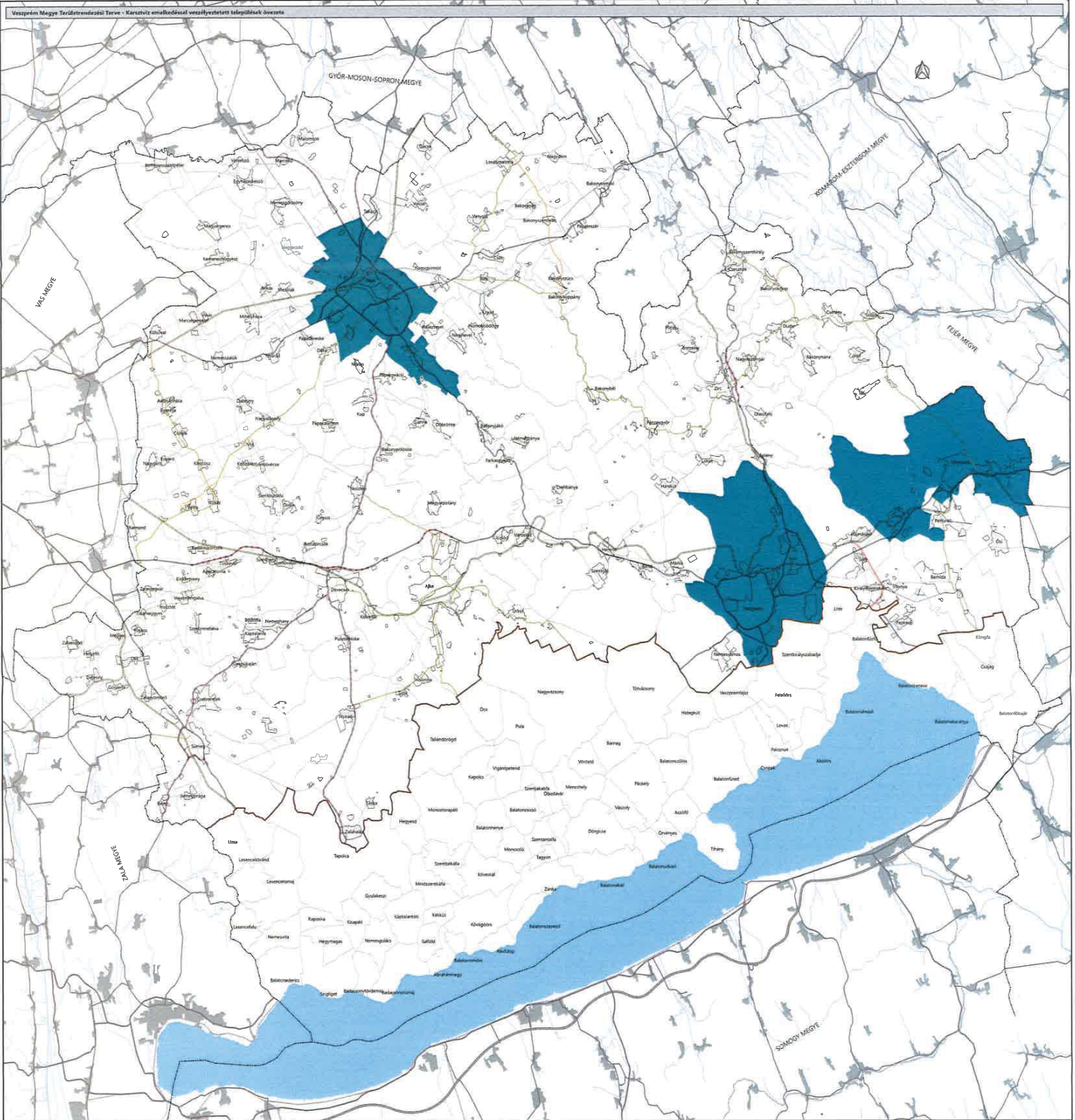
<p>Jelmagyarázat</p> <p>Közeledési hálózatok elemei</p> <ul style="list-style-type: none"> Főút Területi országos közúti hálózat Mezőút Egyéb országos közúti hálózati vonali pálya Országos vasút mellékvonala <p>Térségi területfelhasználás</p> <ul style="list-style-type: none"> Vízgazdálkodási térség 		<p>Övezet</p> <ul style="list-style-type: none"> Gazdaságfejlesztési kimenetelnél támogatott célterületek övezete 	<p>Alaphiányzó elemek</p> <ul style="list-style-type: none"> Megyehatár Balaton Környék Összefüggő Hátter Térségi közúti hálózat Térségi terület Egyéb burkoló út
<p style="text-align: right;">Készítette: Békés Zoltán, Művelődési és Sportreferens</p> <p style="text-align: center;">VESZPRÉM MEGYE TERÜLETKENDEZÉSI TERVE</p> <p style="text-align: center;">Előzetes a Veszprém Megyei Önkormányzat 2019. évi költségvetéséről szóló 15/2019. (XII.13.) önkormányzati rendelethez</p> <p>Művelődési és Sportreferens: 3.12.1. melléklet a Gazdaságfejlesztési kimenetelnél támogatott célterületek övezete</p> <p>Méretarány: M 1 : 100 000</p> <p style="text-align: right;">2 0 2 4 6 8 10 km</p> <p>Alapítvány: Budapesti Független Közművelődési Társaság, Tiszteletbeli elnöke: Földes István Közigazgatási Referens: Budapesti Független Közművelődési Társaság, Tiszteletbeli elnöke: Földes István</p> <p>Megyei: Veszprém Megyei Önkormányzat NEKSTER Földes István elnök Veszprém Megyei Önkormányzat NEKSTER Földes István elnök Kérdés: 06 70 31 11 11</p>			



Jelmagyarázat Közlekedési hálózati elemek — Főút — Területi szereplő létesítendő út — Mellékút — Egyéb országos létesítendő vagy pályázati út — Országos vasúti mellékvonal Tervezett területfelhasználás ■ Vízgazdálkodási terület		Övezet ■ Innováció-technológiai fejlesztés kiemelten támogatott célterületeinek övezete
--	--	--

Alaptérképi elemek □ Megyehatár □ Balaton Környék Összellátórendszer határa □ Települési közigazgatási határ □ Települési terület — Egyéb területi út	
---	--

VESZPRÉM MEGYE TERÜLETRENDEZÉSI TERVE 2019. november 15. Működési megnevezés: 3.12.2. Innováció-technológiai fejlesztés kiemelten támogatott célterületeinek övezete	
Méretarány: M 1 : 100 000	
Alaptérkép: Budapesti Földrajzi Könyvtár és Térképészeti Intézet Közigazgatási határ: Budapest Főváros Kormányhivatala Földmérési, Tervezési és Földrajzi Igazgatóság	Földrajzi adatok: Földrajzi és Térképészeti Intézet Készítve: 2019. 11. 15.



Jelmagyarázat

Közigazgatási határok elemei

- Földrajzi határ
- Területi szempontú igazgatási határ
- Működési határ
- Egyéb országos törvényekkel való párhuzamban
- Országos vasúti mellékvonal

Társulási területfelhasználás

- Végzettségi terület

Ovezet

- Karantén önellátással veszélyeztetett települések övezete

Alaptérképi elemek

- Megyehatár
- Községi határ (székhelyi határ)
- Települési közigazgatási határ
- Települési terület
- Egyéb burkoló út

Veszprém Megyei Önkormányzat

VEZSPRÉM MEGYE TERÜLETRENDEZÉSI TERVE

(Egységes Veszprém Megyei Önkormányzati Közgyűlés 2019. évi 15. (XII.13.) önkormányzati rendeletével)

2019. november

1:100 000

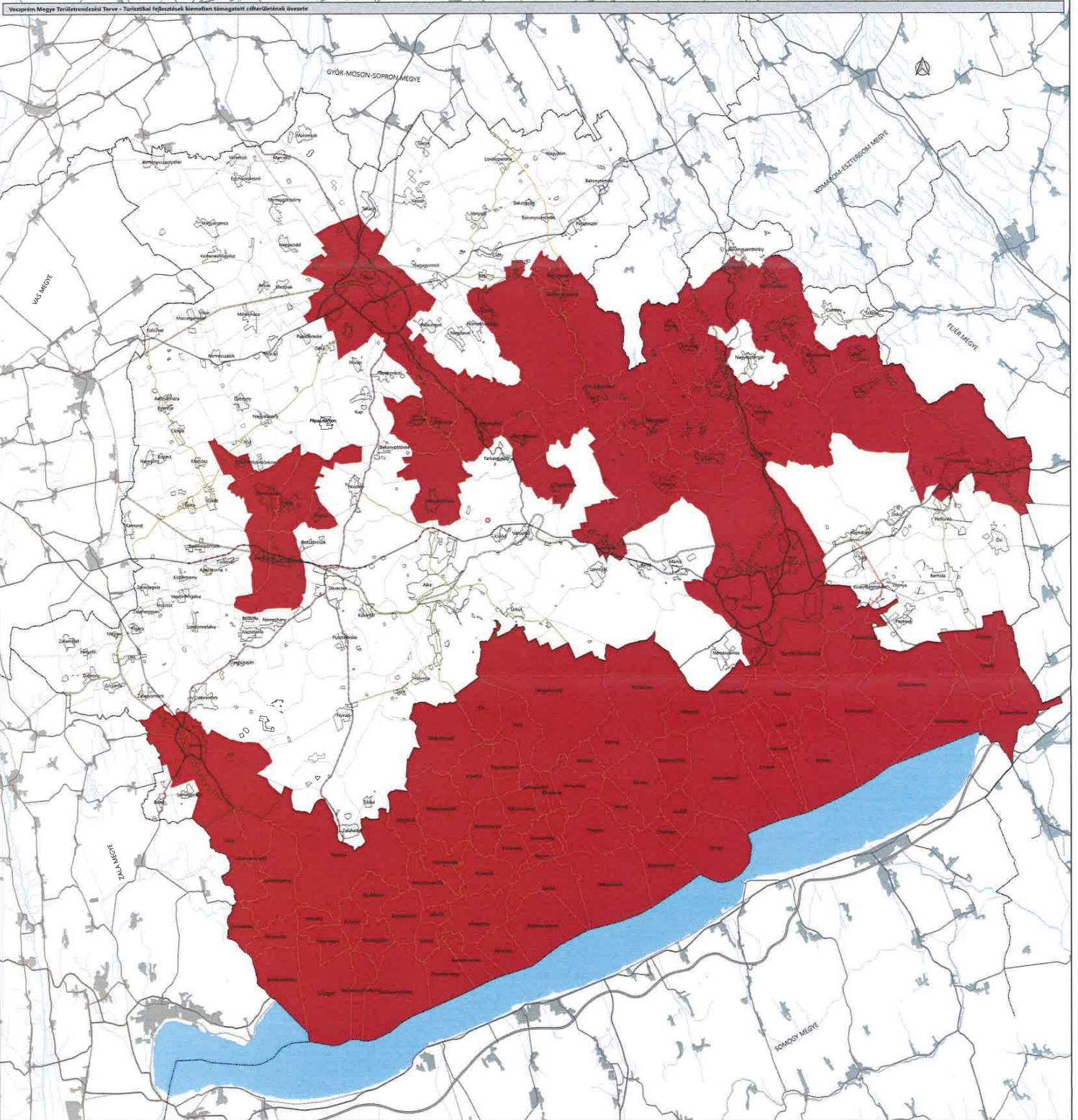
Méretarány: M 1 : 100 000

Alaptérkép: Budapesti Fővárosi Önkormányzat Földmérési, Tervezési és Földrajzi Főosztály
Közigazgatási Földrajzi Osztály; Budapesti Fővárosi Közművelődési, Sport- és Ifjúsági Főosztály

Megyei Veszprém Megyei Önkormányzat

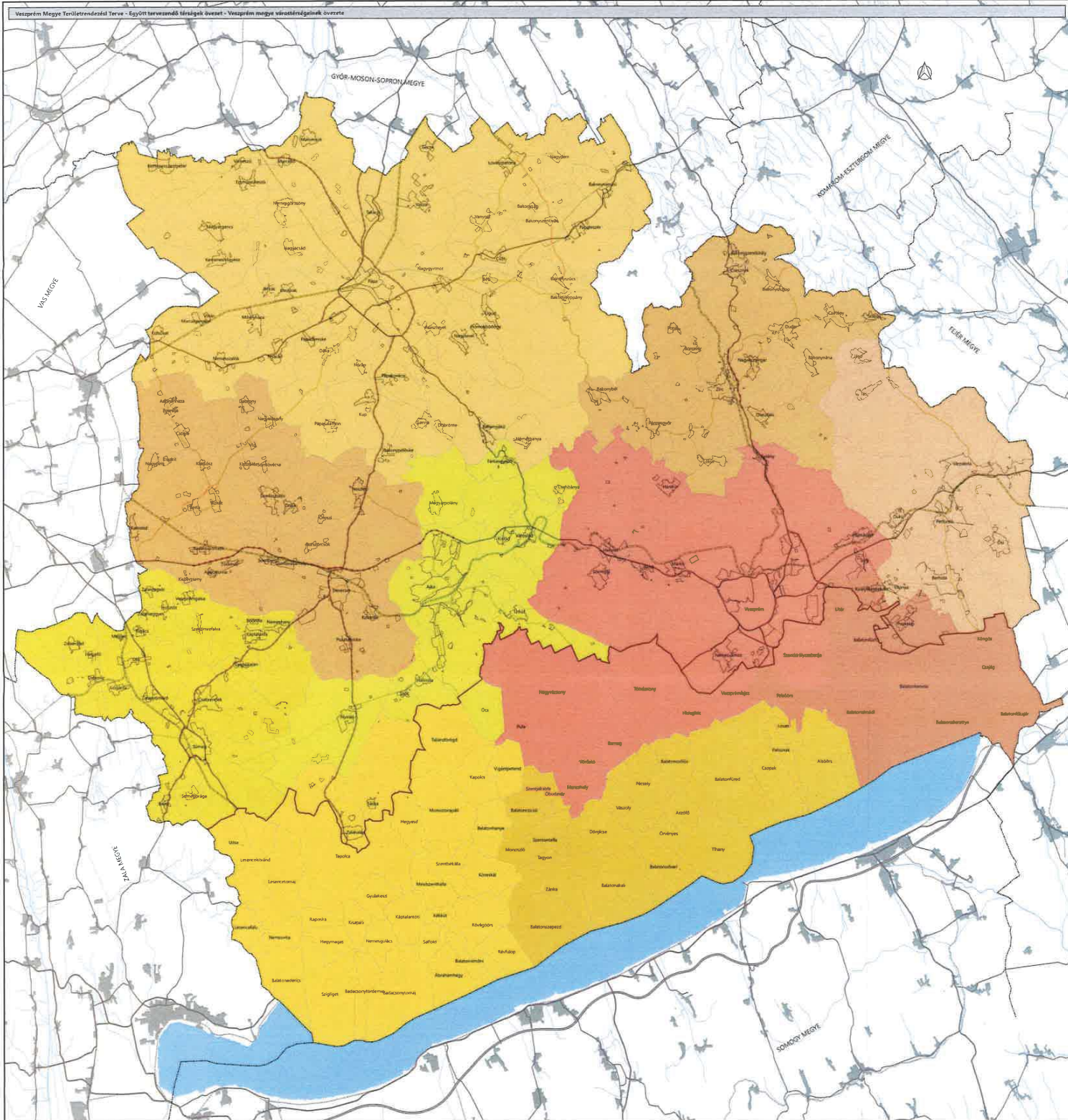
Földrajzi Osztály

Székhely: Veszprém, Széchenyi tér 10. (75 21 0466)
E-mail: info@veszprem.hu



<p>Jelmagyarázat</p> <p>Közelírói/hiányzó elemek</p> <ul style="list-style-type: none"> — Főút — Területi szereplő úszóvízi út — Mellékút — Egyéb országos közlekedési vonal pályá — Országos vasúti mellékvonal <p>Térlepi területfelhasználás</p> <ul style="list-style-type: none"> ■ Vízgazdálkodási terület 		<p>Övezet</p> <ul style="list-style-type: none"> ■ Turisztikai fejlesztések kiemelten támogatott célterületeinek övezete
<p>Alaptérképi elemek</p> <ul style="list-style-type: none"> Megyehatár Balaton Körnék Összülési körzet határa Települési közigazgatási határa Települési terület Egyéb burkolati út 		
<p><small>Forrás: Borsos Ágoston Térképész</small></p> <p>VESZPRÉM MEGYE TERÜLETRENDEZÉSI TERVE</p> <p><small>Elterjesztés a Veszprém Megyei Önkormányzat Közgyűlésének 2019. november 15-i ülésén megtartott ülésénél</small></p> <p>2019. november</p> <p><small>Művelődési és Sportügyi Osztály</small></p> <p><small>3.12.4. Turisztikai fejlesztések kiemelten támogatott célterületeinek övezete</small></p> <p>Méretarány: M 1 : 100 000</p> <p><small>0 2 4 6 8 10 km</small></p> <p><small>Alaprajz: Budapesti Tervező- és Építési Rt. Földmérési és Tervezési Osztály Közlekedési határ: Budapesti Tervező- és Építési Rt. Földmérési és Tervezési Osztály</small></p> <p><small>Megyei Veszprém Megyei Önkormányzat</small> <small>Feladat vezetője: Balogh Zoltán</small></p> <p><small>2019. november 15. (15/2019. önkormányzati rendelet)</small></p>		

Veszprém Megye Területrendezési Terve - Együtt tervezendő térségek övezete - Veszprém megye városkörnyéki övezete



Jelmagyarázat

<p>Közigazgatási határok elnevezése</p> <ul style="list-style-type: none"> — Föld — Területi határ (közterületi út) — Határvonal — Egyéb országos közterületi határ elnevezése — Összevált település <p>Tervezési területfelosztás:</p> <ul style="list-style-type: none"> — Városközponti övezet 	<p>Övezet</p> <ul style="list-style-type: none"> — Rózsavárosi övezet — Zirc városkörnyéki övezet — Várpalota városkörnyéki övezet — Balatonudvari városkörnyéki övezet — Veszprém városkörnyéki övezet — Ajka városkörnyéki övezet — Sümeg városkörnyéki övezet — Tapolca városkörnyéki övezet — Balatonrendezői városkörnyéki övezet
---	--

Alaptérképi elemek

- Megyehatár
- Balaton Környéki GAZDÜLÉSI HATÁR
- Települési határvonal
- Települési terület
- Egyéb területi út

Készítette: Békési Ágoston Mérnökhivatal

VEZSPRÉM MEGYE TERÜLETRENDEZÉSI TERVE
 (Egyszerűsített változat) Önkormányzati rendelettel

2019. november

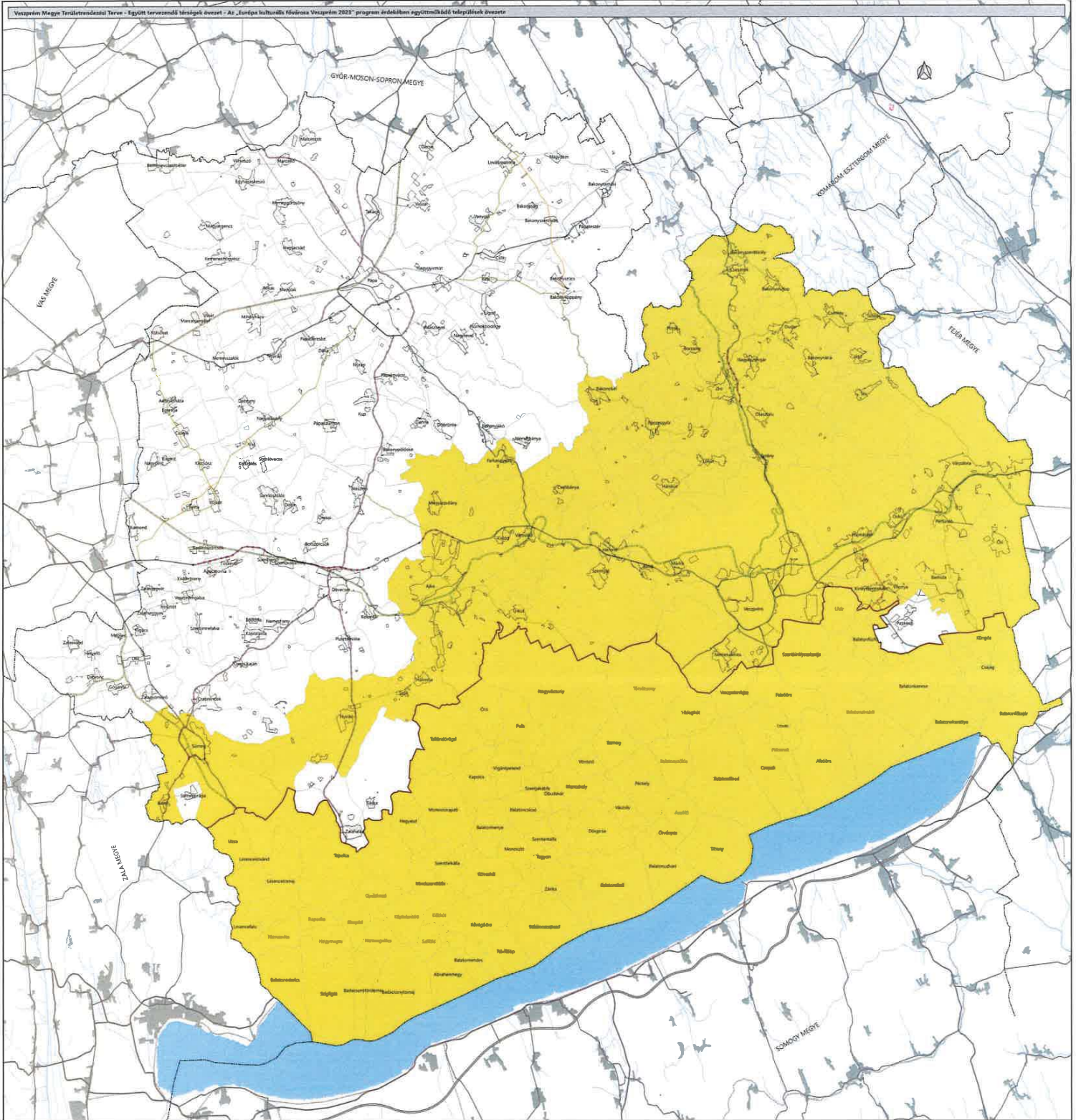
MEGVALÓSÍTÁS: 3.12.5. ÜZEMELTETÉSI TERV

Méretarány: **M 1 : 100 000**

Alaprajz: Budapesti Építési és Építészeti Mérnöki Társaság, Budapesti Építészeti és Építészeti Mérnöki Társaság, Budapesti Építészeti és Építészeti Mérnöki Társaság, Budapesti Építészeti és Építészeti Mérnöki Társaság

Veszprém Megyei Önkormányzat **MESTER** Készítve: 2019. 11. 15.

Veszprém Megye Területrendezési Terve - Együtt tervezendő térségi övezet - Az „Európa kulturális fővárosa Veszprém 2023” program érdekében együttműködő települések övezete



Jelmagyarázat

<p>Közelkedési hálózatok elemei</p> <ul style="list-style-type: none"> — Főút — Területi közúti összekötő út — Mellékút — Egyéb országos terhelésű vasúti pálya — Országos vasúti mellékvonal <p>Térségi területfelhasználás</p> <ul style="list-style-type: none"> ■ Vízgazdálkodási térség 	<p>Övezet</p> <ul style="list-style-type: none"> Az „Európa kulturális fővárosa Veszprém 2023” program érdekében együttműködő települések övezete
--	--

Alaptérképi elemek

- Megyehatár
- Községi határ (társulási övezet határa)
- Települési közterületi határ
- Települési terület
- Egyéb terület

VESZPRÉM MEGYE TERÜLETRENDEZÉSI TERVE

(Részlet a Veszprém Megyei Önkormányzatok Társulása a „2019. évi költségvetési tervezéséről” című határozat alapján)

2019. november

Művelődési programtervezés: 3.12.6. melléklet az „Európa kulturális fővárosa Veszprém 2023” program érdekében együttműködő települések övezete

Méretarány: M 1 : 100 000

1. függelék 15/2019. (XII.13.) önkormányzati rendelethez

A TELEPÜLÉSENKÉNT ÉS TERÜLETFELHASZNÁLÁSI KATEGÓRIÁNKÉNT MEGHATÁROZANDÓ TERÜLETI ÉRINTETTSÉG SZÁMSZERŰ ADATAI

	Területhasználati kategória	Terület (ha)	%
Adásztevel	Erdőgazdálkodási térség	541,92	64,76
	Mezőgazdálkodási térség	192,05	22,95
	Települési térség	101,53	12,13
	Vízgazdálkodási térség	1,31	0,16
Adorjánháza	Erdőgazdálkodási térség	255,70	22,38
	Mezőgazdálkodási térség	819,82	71,76
	Települési térség	61,60	5,39
	Vízgazdálkodási térség	5,40	0,47
Ajka	Erdőgazdálkodási térség	4936,16	51,94
	Mezőgazdálkodási térség	2294,91	24,15
	Sajátos területfelhasználású térség	295,45	3,11
	Települési térség	1937,88	20,39
	Vízgazdálkodási térség	39,41	0,41
Apácatorna	Erdőgazdálkodási térség	291,74	40,04
	Mezőgazdálkodási térség	397,24	54,52
	Települési térség	38,00	5,21
	Vízgazdálkodási térség	1,69	0,23
Bakonybél	Erdőgazdálkodási térség	1660,47	68,17
	Mezőgazdálkodási térség	605,27	24,85
	Települési térség	161,51	6,63
	Vízgazdálkodási térség	8,42	0,35
Bakonyjákó	Erdőgazdálkodási térség	3226,46	68,41
	Mezőgazdálkodási térség	1312,41	27,83
	Sajátos területfelhasználású térség	3,42	0,07
	Települési térség	167,76	3,56
	Vízgazdálkodási térség	5,99	0,13
Bakonykoppány	Erdőgazdálkodási térség	274,11	40,14
	Mezőgazdálkodási térség	341,31	49,98
	Sajátos területfelhasználású térség	3,31	0,48
	Települési térség	61,12	8,95
	Vízgazdálkodási térség	3,04	0,45
Bakonynána	Erdőgazdálkodási térség	949,38	63,60
	Mezőgazdálkodási térség	401,60	26,90
	Települési térség	139,02	9,31
	Vízgazdálkodási térség	2,74	0,18
Bakonyoszip	Erdőgazdálkodási térség	806,71	56,82
	Mezőgazdálkodási térség	474,71	33,44
	Sajátos területfelhasználású térség	19,82	1,4
	Települési térség	117,27	8,26
	Vízgazdálkodási térség	1,24	0,09
Bakonyoszip	Erdőgazdálkodási térség	468,08	42,40

	Területhasználati kategória	Terület (ha)	%
	Mezőgazdálkodási térség	552,20	50,02
	Települési térség	82,31	7,46
	Vízgazdálkodási térség	1,45	0,13
Bakonyság	Erdőgazdálkodási térség	443,64	51,79
	Mezőgazdálkodási térség	372,50	43,49
	Települési térség	37,85	4,42
	Vízgazdálkodási térség	2,57	0,30
Bakonyszentiván	Erdőgazdálkodási térség	560,64	61,35
	Mezőgazdálkodási térség	297,80	32,59
	Települési térség	51,12	5,59
	Vízgazdálkodási térség	4,25	0,46
Bakonyszentkirály	Erdőgazdálkodási térség	1719,37	61,65
	Mezőgazdálkodási térség	892,53	32,00
	Települési térség	157,90	5,66
	Vízgazdálkodási térség	19,34	0,69
Bakonyszűcs	Erdőgazdálkodási térség	2787,65	79,20
	Mezőgazdálkodási térség	672,03	19,09
	Települési térség	54,56	1,55
	Vízgazdálkodási térség	5,59	0,16
Bakonytamási	Erdőgazdálkodási térség	1014,60	49,52
	Mezőgazdálkodási térség	924,72	45,13
	Települési térség	104,79	5,11
	Vízgazdálkodási térség	4,73	0,23
Bánd	Erdőgazdálkodási térség	654,78	66,59
	Mezőgazdálkodási térség	170,59	17,35
	Sajátos területfelhasználású térség	47,25	4,81
	Települési térség	106,93	10,87
	Vízgazdálkodási térség	3,79	0,38
Bazsi	Erdőgazdálkodási térség	296,51	32,60
	Mezőgazdálkodási térség	527,04	57,95
	Sajátos területfelhasználású térség	9,13	1,00
	Települési térség	76,38	8,40
	Vízgazdálkodási térség	0,47	0,05
Béb	Erdőgazdálkodási térség	209,72	29,83
	Mezőgazdálkodási térség	427,13	60,75
	Települési térség	64,67	9,20
	Vízgazdálkodási térség	1,56	0,22
Békás	Mezőgazdálkodási térség	603,05	92,51
	Települési térség	47,08	7,22
	Vízgazdálkodási térség	1,75	0,27
Berhid	Erdőgazdálkodási térség	619,04	14,49
	Mezőgazdálkodási térség	3023,15	70,75

	Területhasználati kategória	Terület (ha)	%
	Sajátos területfelhasználású térség	9,56	0,22
	Települési térség	612,91	14,34
	Vízgazdálkodási térség	8,15	0,19
Bodorfa	Erdőgazdálkodási térség	38,34	17,24
	Mezőgazdálkodási térség	155,59	69,96
	Települési térség	28,11	12,64
	Vízgazdálkodási térség	0,37	0,17
Borszörcsök	Erdőgazdálkodási térség	742,80	62,94
	Mezőgazdálkodási térség	360,86	30,58
	Települési térség	71,10	6,03
	Vízgazdálkodási térség	5,40	0,46
Borzavár	Erdőgazdálkodási térség	520,32	40,04
	Mezőgazdálkodási térség	651,57	50,14
	Sajátos területfelhasználású térség	0,00	0,00
	Települési térség	127,01	9,77
	Vízgazdálkodási térség	0,71	0,05
Csabrendek	Erdőgazdálkodási térség	2036,61	45,33
	Mezőgazdálkodási térség	2001,51	44,55
	Sajátos területfelhasználású térség	24,75	0,55
	Települési térség	416,59	9,27
	Vízgazdálkodási térség	12,95	0,29
Csehbánya	Erdőgazdálkodási térség	1097,53	85,58
	Mezőgazdálkodási térség	121,07	9,44
	Települési térség	62,03	4,84
	Vízgazdálkodási térség	1,79	0,14
Csesznek	Erdőgazdálkodási térség	1605,27	66,33
	Mezőgazdálkodási térség	638,97	26,40
	Települési térség	173,12	7,15
	Vízgazdálkodási térség	2,61	0,11
Csetény	Erdőgazdálkodási térség	910,93	49,58
	Mezőgazdálkodási térség	707,15	38,49
	Települési térség	217,31	11,83
	Vízgazdálkodási térség	1,80	0,10
Csót	Erdőgazdálkodási térség	968,88	48,39
	Mezőgazdálkodási térség	852,18	42,56
	Települési térség	177,52	8,87
	Vízgazdálkodási térség	3,54	0,18
Csögle	Erdőgazdálkodási térség	133,33	7,88
	Mezőgazdálkodási térség	1410,37	83,40
	Települési térség	144,90	8,57
	Vízgazdálkodási térség	2,45	0,14
Dabrcsok	Erdőgazdálkodási térség	848,51	41,87

	Területhasználati kategória	Terület (ha)	%
	Mezőgazdálkodási térség	1078,43	53,21
	Települési térség	97,56	4,81
	Vízgazdálkodási térség	2,25	0,11
Dabrony	Erdőgazdálkodási térség	1219,20	71,71
	Mezőgazdálkodási térség	388,81	22,87
	Települési térség	89,60	5,27
	Vízgazdálkodási térség	2,55	0,15
	Erdőgazdálkodási térség	1358,78	53,51
	Mezőgazdálkodási térség	1013,53	39,92
Dáka	Sajátos területfelhasználású térség	12,09	0,48
	Települési térség	98,17	3,87
	Vízgazdálkodási térség	56,61	2,23
	Erdőgazdálkodási térség	4031,06	62,89
	Mezőgazdálkodási térség	1304,26	20,35
	Sajátos területfelhasználású térség	205,83	3,21
Devecser	Települési térség	795,40	12,41
	Vízgazdálkodási térség	73,32	1,14
	Erdőgazdálkodási térség	1503,48	70,85
Doba	Mezőgazdálkodási térség	529,48	24,95
	Települési térség	80,86	3,81
	Vízgazdálkodási térség	8,29	0,39
	Erdőgazdálkodási térség	496,30	45,99
	Mezőgazdálkodási térség	479,38	44,42
	Sajátos területfelhasználású térség	15,51	1,44
Döbrönte	Települési térség	86,53	8,02
	Vízgazdálkodási térség	1,36	0,13
	Erdőgazdálkodási térség	1146,08	46,63
Dudar	Mezőgazdálkodási térség	1001,91	40,77
	Sajátos területfelhasználású térség	26,63	1,09
	Települési térség	279,51	11,37
	Vízgazdálkodási térség	3,52	0,14
	Erdőgazdálkodási térség	89,96	10,08
	Mezőgazdálkodási térség	761,21	85,28
Egeralja	Települési térség	40,19	4,50
	Vízgazdálkodási térség	1,21	0,14
	Erdőgazdálkodási térség	711,82	35,38
	Mezőgazdálkodási térség	1070,44	53,20
	Sajátos területfelhasználású térség	113,22	5,63
	Települési térség	103,74	5,16
Egyházaskesző	Vízgazdálkodási térség	12,86	0,64
	Erdőgazdálkodási térség	684,54	82,65
	Mezőgazdálkodási térség	79,82	9,64
Eplény	Települési térség	63,57	7,67
	Vízgazdálkodási térség	0,36	0,04

	Területhasználati kategória	Terület (ha)	%
Farkasgyepű	Erdőgazdálkodási térség	772,96	76,91
	Mezőgazdálkodási térség	160,92	16,01
	Települési térség	69,68	6,93
	Vízgazdálkodási térség	1,44	0,14
Ganna	Erdőgazdálkodási térség	825,66	53,36
	Mezőgazdálkodási térség	583,97	37,74
	Sajátos területfelhasználású térség	34,59	2,24
	Települési térség	99,33	6,42
	Vízgazdálkodási térség	3,74	0,24
Gecse	Erdőgazdálkodási térség	580,60	62,23
	Mezőgazdálkodási térség	259,17	27,78
	Települési térség	91,80	9,84
	Vízgazdálkodási térség	1,38	0,15
Gic	Erdőgazdálkodási térség	1063,61	54,05
	Mezőgazdálkodási térség	832,38	42,30
	Települési térség	69,56	3,53
	Vízgazdálkodási térség	2,23	0,11
Gógánfa	Erdőgazdálkodási térség	248,95	18,90
	Mezőgazdálkodási térség	928,20	70,48
	Települési térség	136,76	10,38
	Vízgazdálkodási térség	3,03	0,23
Gyepükaján	Erdőgazdálkodási térség	419,18	45,99
	Mezőgazdálkodási térség	415,80	45,62
	Települési térség	74,61	8,19
	Vízgazdálkodási térség	1,86	0,20
Hajmáskér	Erdőgazdálkodási térség	1397,12	36,64
	Mezőgazdálkodási térség	740,83	19,43
	Sajátos területfelhasználású térség	1455,81	38,17
	Települési térség	216,80	5,68
	Vízgazdálkodási térség	3,04	0,08
Halimba	Erdőgazdálkodási térség	298,13	23,63
	Mezőgazdálkodási térség	748,10	59,30
	Sajátos területfelhasználású térség	86,68	6,87
	Települési térség	116,60	9,24
	Vízgazdálkodási térség	12,04	0,95
Hárskút	Erdőgazdálkodási térség	1506,72	43,72
	Mezőgazdálkodási térség	1087,27	31,55
	Sajátos területfelhasználású térség	661,05	19,18
	Települési térség	190,04	5,51
	Vízgazdálkodási térség	1,37	0,04
Herend	Erdőgazdálkodási térség	1026,91	52,50
	Mezőgazdálkodási térség	621,14	31,76
	Sajátos területfelhasználású térség	13,86	0,71
	Települési térség	284,46	14,54
	Vízgazdálkodási térség	9,52	0,49

	Területhasználati kategória	Terület (ha)	%
Hetvefő	Erdőgazdálkodási térség	139,04	33,87
	Mezőgazdálkodási térség	240,16	58,50
	Települési térség	30,72	7,48
	Vízgazdálkodási térség	0,62	0,15
Homokbödöge	Erdőgazdálkodási térség	855,09	52,95
	Mezőgazdálkodási térség	635,83	39,37
	Települési térség	120,31	7,45
	Vízgazdálkodási térség	3,57	0,22
Hosztót	Erdőgazdálkodási térség	314,65	43,26
	Mezőgazdálkodási térség	371,16	51,03
	Települési térség	41,36	5,69
	Vízgazdálkodási térség	0,14	0,02
Iszkáz	Erdőgazdálkodási térség	687,94	43,73
	Mezőgazdálkodási térség	768,19	48,84
	Települési térség	115,82	7,36
	Vízgazdálkodási térség	1,04	0,07
Jásd	Erdőgazdálkodási térség	265,15	25,79
	Mezőgazdálkodási térség	644,35	62,68
	Települési térség	115,33	11,22
	Vízgazdálkodási térség	3,17	0,31
Kamond	Erdőgazdálkodási térség	596,37	29,09
	Mezőgazdálkodási térség	1300,50	63,44
	Sajátos területfelhasználású térség	22,44	1,09
	Települési térség	109,48	5,34
	Vízgazdálkodási térség	21,31	1,04
Káptalanfa	Erdőgazdálkodási térség	2265,00	67,22
	Mezőgazdálkodási térség	879,73	26,11
	Települési térség	195,53	5,80
	Vízgazdálkodási térség	29,48	0,87
Karaközörccső	Erdőgazdálkodási térség	103,92	14,61
	Mezőgazdálkodási térség	517,30	72,73
	Települési térség	73,29	10,31
	Vízgazdálkodási térség	16,70	2,35
Kemeneshőgyész	Erdőgazdálkodási térség	687,23	26,36
	Mezőgazdálkodási térség	1784,48	68,45
	Települési térség	126,09	4,84
	Vízgazdálkodási térség	9,36	0,36
Kemenesszentpéter	Erdőgazdálkodási térség	1211,48	56,78
	Mezőgazdálkodási térség	766,04	35,90
	Települési térség	148,18	6,95
	Vízgazdálkodási térség	7,84	0,37
Ker	Erdőgazdálkodási térség	332,91	21,54

	Területhasználati kategória	Terület (ha)	%
	Mezőgazdálkodási térség	1074,66	69,52
	Települési térség	136,67	8,84
	Vízgazdálkodási térség	1,67	0,11
Királyszentistván	Erdőgazdálkodási térség	209,39	23,49
	Mezőgazdálkodási térség	417,11	46,80
	Sajátos területfelhasználású térség	90,31	10,13
	Települési térség	153,33	17,20
	Vízgazdálkodási térség	21,09	2,37
Kisberzseny	Erdőgazdálkodási térség	113,83	21,52
	Mezőgazdálkodási térség	383,01	72,42
	Települési térség	27,47	5,19
	Vízgazdálkodási térség	4,57	0,86
Kiscsősz	Erdőgazdálkodási térség	261,23	28,90
	Mezőgazdálkodási térség	608,03	67,27
	Települési térség	33,24	3,68
	Vízgazdálkodási térség	1,34	0,15
Kisiőd	Erdőgazdálkodási térség	2496,88	65,39
	Mezőgazdálkodási térség	1169,05	30,62
	Települési térség	147,14	3,85
	Vízgazdálkodási térség	5,24	0,14
Kispirít	Erdőgazdálkodási térség	104,31	21,03
	Mezőgazdálkodási térség	352,71	71,09
	Települési térség	38,00	7,66
	Vízgazdálkodási térség	1,11	0,22
Kisszőlős	Erdőgazdálkodási térség	350,35	53,97
	Mezőgazdálkodási térség	261,93	40,35
	Települési térség	36,50	5,62
	Vízgazdálkodási térség	0,42	0,06
Kolontár	Erdőgazdálkodási térség	1284,71	59,16
	Mezőgazdálkodási térség	650,11	29,94
	Sajátos területfelhasználású térség	109,77	5,05
	Települési térség	112,61	5,19
	Vízgazdálkodási térség	14,36	0,66
Kup	Erdőgazdálkodási térség	2086,09	84,18
	Mezőgazdálkodási térség	260,23	10,50
	Sajátos területfelhasználású térség	21,66	0,87
	Települési térség	106,51	4,30
	Vízgazdálkodási térség	3,66	0,15
Külsővát	Erdőgazdálkodási térség	986,66	51,09
	Mezőgazdálkodási térség	804,74	41,67
	Települési térség	130,56	6,76
	Vízgazdálkodási térség	9,12	0,47
Lókút	Erdőgazdálkodási térség	838,55	46,30
	Mezőgazdálkodási térség	803,71	44,38

	Területhasználati kategória	Terület (ha)	%
	Sajátos területfelhasználású térség	37,41	2,07
	Települési térség	131,10	7,24
	Vízgazdálkodási térség	0,29	0,02
Lovászatona	Erdőgazdálkodási térség	1805,87	36,19
	Mezőgazdálkodási térség	2855,03	57,22
	Települési térség	284,43	5,70
	Vízgazdálkodási térség	44,64	0,89
Magyargencs	Erdőgazdálkodási térség	2064,38	54,32
	Mezőgazdálkodási térség	1509,33	39,72
	Sajátos területfelhasználású térség	37,12	0,98
	Települési térség	184,91	4,87
	Vízgazdálkodási térség	4,55	0,12
Magyarpolány	Erdőgazdálkodási térség	1713,77	63,57
	Mezőgazdálkodási térség	841,96	31,23
	Települési térség	138,80	5,15
	Vízgazdálkodási térség	1,43	0,05
Malomsok	Erdőgazdálkodási térség	744,00	28,91
	Mezőgazdálkodási térség	1624,45	63,12
	Települési térség	184,07	7,15
	Vízgazdálkodási térség	21,08	0,82
Marcalgergelyi	Erdőgazdálkodási térség	407,18	52,50
	Mezőgazdálkodási térség	283,92	36,61
	Sajátos területfelhasználású térség	8,31	1,07
	Települési térség	74,65	9,63
	Vízgazdálkodási térség	1,48	0,19
Marcaltó	Erdőgazdálkodási térség	743,46	33,67
	Mezőgazdálkodási térség	1292,11	58,52
	Települési térség	157,61	7,14
	Vízgazdálkodási térség	14,71	0,67
Márkó	Erdőgazdálkodási térség	2680,58	77,90
	Mezőgazdálkodási térség	515,25	14,97
	Sajátos területfelhasználású térség	25,33	0,74
	Települési térség	217,92	6,33
	Vízgazdálkodási térség	1,98	0,06
Megyer	Erdőgazdálkodási térség	133,74	31,37
	Mezőgazdálkodási térség	271,66	63,72
	Települési térség	19,75	4,63
	Vízgazdálkodási térség	1,18	0,28
Mezőlak	Erdőgazdálkodási térség	49,85	2,31
	Mezőgazdálkodási térség	1778,86	82,46
	Sajátos területfelhasználású térség	30,83	1,43
	Települési térség	197,81	9,17
	Vízgazdálkodási térség	99,93	4,63
Mihályi	Erdőgazdálkodási térség	809,20	37,60

	Területhasználati kategória	Terület (ha)	%
	Mezőgazdálkodási térség	1149,73	53,42
	Sajátos területfelhasználású térség	20,75	0,96
	Települési térség	163,07	7,58
	Vízgazdálkodási térség	9,47	0,44
Nagyacsád	Erdőgazdálkodási térség	28,06	2,01
	Mezőgazdálkodási térség	1265,39	90,69
	Települési térség	99,18	7,11
	Vízgazdálkodási térség	2,61	0,19
Nagyalásony	Erdőgazdálkodási térség	814,72	58,17
	Mezőgazdálkodási térség	485,87	34,69
	Sajátos területfelhasználású térség	6,69	0,48
	Települési térség	91,67	6,54
	Vízgazdálkodási térség	1,76	0,13
Nagydém	Erdőgazdálkodási térség	624,26	46,86
	Mezőgazdálkodási térség	627,31	47,09
	Települési térség	77,84	5,84
	Vízgazdálkodási térség	2,64	0,20
Nagyesztergár	Erdőgazdálkodási térség	1073,25	58,70
	Mezőgazdálkodási térség	614,92	33,63
	Települési térség	138,43	7,57
	Vízgazdálkodási térség	1,67	0,09
Nagygyírmót	Erdőgazdálkodási térség	595,62	25,42
	Mezőgazdálkodási térség	1160,35	49,51
	Sajátos területfelhasználású térség	457,89	19,54
	Települési térség	126,29	5,39
	Vízgazdálkodási térség	3,40	0,15
Nagypirít	Erdőgazdálkodási térség	397,57	39,11
	Mezőgazdálkodási térség	542,10	53,33
	Települési térség	75,15	7,39
	Vízgazdálkodási térség	1,62	0,16
Nagytevel	Erdőgazdálkodási térség	730,84	50,70
	Mezőgazdálkodási térség	546,53	37,92
	Települési térség	134,39	9,32
	Vízgazdálkodási térség	29,63	2,06
Nemesgörzsöny	Erdőgazdálkodási térség	20,95	1,09
	Mezőgazdálkodási térség	1689,64	87,75
	Sajátos területfelhasználású térség	33,70	1,75
	Települési térség	176,08	9,14
	Vízgazdálkodási térség	5,08	0,26
Nemeshany	Erdőgazdálkodási térség	485,56	46,27
	Mezőgazdálkodási térség	487,68	46,47
	Települési térség	74,25	7,08
	Vízgazdálkodási térség	1,96	0,19
Nemesvámos	Erdőgazdálkodási térség	2857,06	70,05
	Mezőgazdálkodási térség	884,43	21,69

	Területhasználati kategória	Terület (ha)	%
	Sajátos területfelhasználású térség	43,92	1,08
	Települési térség	292,22	7,16
	Vízgazdálkodási térség	0,80	0,02
Nemessalók	Erdőgazdálkodási térség	1399,06	68,06
	Mezőgazdálkodási térség	497,79	24,22
	Települési térség	156,08	7,59
	Vízgazdálkodási térség	2,56	0,12
Németbánya	Erdőgazdálkodási térség	966,22	79,28
	Mezőgazdálkodási térség	200,30	16,44
	Települési térség	49,87	4,09
	Vízgazdálkodási térség	2,32	0,19
Nóráp	Erdőgazdálkodási térség	449,86	59,36
	Mezőgazdálkodási térség	230,91	30,47
	Települési térség	49,36	6,51
	Vízgazdálkodási térség	27,76	3,66
Noszlop	Erdőgazdálkodási térség	2409,05	70,75
	Mezőgazdálkodási térség	804,93	23,64
	Települési térség	172,83	5,08
	Vízgazdálkodási térség	18,02	0,53
Nyárad	Erdőgazdálkodási térség	739,48	37,36
	Mezőgazdálkodási térség	1051,42	53,13
	Települési térség	179,12	9,05
	Vízgazdálkodási térség	9,08	0,46
Nyírad	Erdőgazdálkodási térség	4029,53	65,68
	Mezőgazdálkodási térség	1772,57	28,89
	Sajátos területfelhasználású térség	41,81	0,68
	Települési térség	278,39	4,54
	Vízgazdálkodási térség	12,44	0,20
Olaszfalu	Erdőgazdálkodási térség	3522,83	82,33
	Mezőgazdálkodási térség	588,41	13,75
	Sajátos területfelhasználású térség	0,26	0,01
	Települési térség	163,35	3,82
	Vízgazdálkodási térség	3,84	0,09
Oroszi	Erdőgazdálkodási térség	394,26	83,15
	Mezőgazdálkodási térség	41,37	8,73
	Települési térség	37,97	8,01
	Vízgazdálkodási térség	0,56	0,12
Ósi	Erdőgazdálkodási térség	356,81	9,95
	Mezőgazdálkodási térség	2858,81	79,71
	Sajátos területfelhasználású térség	88,08	2,46
	Települési térség	239,99	6,69
	Vízgazdálkodási térség	42,67	1,19
Öskü	Erdőgazdálkodási térség	216,13	4,47
	Mezőgazdálkodási térség	909,89	18,84

	Területhasználati kategória	Terület (ha)	%
	Sajátos területfelhasználású térség	3421,09	70,83
	Települési térség	282,72	5,85
	Vízgazdálkodási térség	0,50	0,01
Pápa	Erdőgazdálkodási térség	2120,29	23,15
	Mezőgazdálkodási térség	4880,84	53,28
	Sajátos területfelhasználású térség	168,87	1,84
	Települési térség	1933,50	21,11
	Vízgazdálkodási térség	57,23	0,62
Pápadereske	Erdőgazdálkodási térség	5,95	1,04
	Mezőgazdálkodási térség	515,26	89,63
	Települési térség	53,27	9,27
	Vízgazdálkodási térség	0,40	0,07
Pápakovácsi	Erdőgazdálkodási térség	733,27	52,68
	Mezőgazdálkodási térség	575,03	41,31
	Települési térség	82,10	5,90
	Vízgazdálkodási térség	1,62	0,12
Pápasalamon	Erdőgazdálkodási térség	1005,95	72,09
	Mezőgazdálkodási térség	294,23	21,09
	Települési térség	90,58	6,49
	Vízgazdálkodási térség	4,66	0,33
Pápateszér	Erdőgazdálkodási térség	1985,18	64,59
	Mezőgazdálkodási térség	865,15	28,15
	Sajátos területfelhasználású térség	53,77	1,75
	Települési térség	155,64	5,06
	Vízgazdálkodási térség	13,96	0,45
Papkeszi	Erdőgazdálkodási térség	192,28	8,59
	Mezőgazdálkodási térség	1816,15	81,13
	Települési térség	225,60	10,08
	Vízgazdálkodási térség	4,65	0,21
Pénzesgyőr	Erdőgazdálkodási térség	817,00	46,29
	Mezőgazdálkodási térség	835,23	47,32
	Sajátos területfelhasználású térség	0,00	0,00
	Települési térség	108,72	6,16
	Vízgazdálkodási térség	4,16	0,24
Pétfürdő	Erdőgazdálkodási térség	139,52	8,05
	Mezőgazdálkodási térség	872,54	50,37
	Települési térség	513,10	29,62
	Vízgazdálkodási térség	207,12	11,96
Porva	Erdőgazdálkodási térség	1732,85	61,60
	Mezőgazdálkodási térség	995,69	35,40
	Települési térség	83,05	2,95
	Vízgazdálkodási térség	1,29	0,05
Pusztai	Erdőgazdálkodási térség	838,54	47,07
	Mezőgazdálkodási térség	529,94	29,75

	Területhasználati kategória	Terület (ha)	%
	Sajátos területfelhasználású térség	325,89	18,29
	Települési térség	85,06	4,77
	Vízgazdálkodási térség	1,99	0,11
Rigács	Erdőgazdálkodási térség	156,33	25,35
	Mezőgazdálkodási térség	401,40	65,09
	Települési térség	57,83	9,38
	Vízgazdálkodási térség	1,11	0,18
Sáska	Erdőgazdálkodási térség	2488,82	66,45
	Mezőgazdálkodási térség	316,97	8,46
	Sajátos területfelhasználású térség	890,15	23,76
	Települési térség	49,59	1,32
	Vízgazdálkodási térség	0,14	0,00
Sóly	Erdőgazdálkodási térség	294,13	28,61
	Mezőgazdálkodási térség	587,92	57,18
	Sajátos területfelhasználású térség	6,83	0,66
	Települési térség	137,90	13,41
	Vízgazdálkodási térség	1,41	0,14
Somlójenő	Erdőgazdálkodási térség	452,02	55,49
	Mezőgazdálkodási térség	303,66	37,28
	Települési térség	57,54	7,06
	Vízgazdálkodási térség	1,38	0,17
Somlószőlős	Erdőgazdálkodási térség	1000,44	51,43
	Mezőgazdálkodási térség	744,09	38,25
	Települési térség	198,61	10,21
	Vízgazdálkodási térség	2,29	0,12
Somlóvásárhely	Erdőgazdálkodási térség	1148,42	49,49
	Mezőgazdálkodási térség	1016,45	43,81
	Sajátos területfelhasználású térség	18,44	0,79
	Települési térség	133,60	5,76
	Vízgazdálkodási térség	3,45	0,15
Somlóvécsce	Erdőgazdálkodási térség	200,46	40,67
	Mezőgazdálkodási térség	254,58	51,65
	Települési térség	37,20	7,55
	Vízgazdálkodási térség	0,67	0,14
Sümegeg	Erdőgazdálkodási térség	4189,00	65,32
	Mezőgazdálkodási térség	1421,48	22,16
	Sajátos területfelhasználású térség	106,62	1,66
	Települési térség	690,88	10,77
	Vízgazdálkodási térség	5,41	0,08
Sümegeprága	Erdőgazdálkodási térség	166,13	28,73
	Mezőgazdálkodási térség	331,52	57,33
	Sajátos területfelhasználású térség	12,40	2,14
	Települési térség	66,55	11,51
	Vízgazdálkodási térség	1,63	0,28
Szács	Erdőgazdálkodási térség	502,40	70,83

	Területhasználati kategória	Terület (ha)	%
	Mezőgazdálkodási térség	126,52	17,84
	Települési térség	79,69	11,23
	Vízgazdálkodási térség	0,72	0,10
Szentgál	Erdőgazdálkodási térség	6170,35	64,96
	Mezőgazdálkodási térség	2872,82	30,24
	Sajátos területfelhasználású térség	215,85	2,27
	Települési térség	236,68	2,49
	Vízgazdálkodási térség	2,90	0,03
Szentimrefalv	Erdőgazdálkodási térség	357,33	32,88
	Mezőgazdálkodási térség	680,94	62,67
	Települési térség	46,07	4,24
	Vízgazdálkodási térség	2,26	0,21
Szóc	Erdőgazdálkodási térség	285,85	37,89
	Mezőgazdálkodási térség	378,77	50,21
	Sajátos területfelhasználású térség	45,26	6,00
	Települési térség	44,47	5,89
	Vízgazdálkodási térség	0,03	0,00
Takácsi	Erdőgazdálkodási térség	641,35	33,53
	Mezőgazdálkodási térség	1082,58	56,60
	Sajátos területfelhasználású térség	1,88	0,10
	Települési térség	175,83	9,19
	Vízgazdálkodási térség	11,13	0,58
Tés	Erdőgazdálkodási térség	2666,25	54,40
	Mezőgazdálkodási térség	2080,35	42,44
	Települési térség	155,01	3,16
Tüskevár	Erdőgazdálkodási térség	1120,76	65,91
	Mezőgazdálkodási térség	476,84	28,04
	Sajátos területfelhasználású térség	13,58	0,80
	Települési térség	86,04	5,06
	Vízgazdálkodási térség	3,14	0,18
Ugod	Erdőgazdálkodási térség	4454,60	70,96
	Mezőgazdálkodási térség	1478,60	23,55
	Sajátos területfelhasználású térség	109,28	1,74
	Települési térség	227,01	3,62
	Vízgazdálkodási térség	8,30	0,13
Ukk	Erdőgazdálkodási térség	337,13	24,31
	Mezőgazdálkodási térség	934,76	67,42
	Települési térség	113,97	8,22
	Vízgazdálkodási térség	0,69	0,05
Úrkút	Erdőgazdálkodási térség	1593,60	79,16
	Mezőgazdálkodási térség	229,52	11,40
	Sajátos területfelhasználású térség	31,05	1,54
	Települési térség	158,69	7,88
	Vízgazdálkodási térség	0,21	0,01
Va	Erdőgazdálkodási térség	808,82	41,46

	Területhasználati kategória	Terület (ha)	%
	Mezőgazdálkodási térség	1002,24	51,37
	Települési térség	137,81	7,06
	Vízgazdálkodási térség	2,19	0,11
Várkesző	Erdőgazdálkodási térség	100,78	15,73
	Mezőgazdálkodási térség	472,56	73,76
	Sajátos területfelhasználású térség	5,89	0,92
	Települési térség	49,00	7,65
	Vízgazdálkodási térség	12,46	1,94
Városlőd	Erdőgazdálkodási térség	1183,40	53,13
	Mezőgazdálkodási térség	861,95	38,70
	Települési térség	175,46	7,88
	Vízgazdálkodási térség	6,55	0,29
Várpalota	Erdőgazdálkodási térség	2171,63	28,11
	Mezőgazdálkodási térség	2126,11	27,52
	Sajátos területfelhasználású térség	2172,97	28,12
	Települési térség	1055,41	13,66
	Vízgazdálkodási térség	200,33	2,59
Vaszar	Erdőgazdálkodási térség	1265,72	37,57
	Mezőgazdálkodási térség	1763,11	52,34
	Sajátos területfelhasználású térség	43,83	1,30
	Települési térség	272,11	8,08
	Vízgazdálkodási térség	23,85	0,71
Veszprém	Erdőgazdálkodási térség	5016,62	39,53
	Mezőgazdálkodási térség	2897,92	22,84
	Sajátos területfelhasználású térség	1946,29	15,34
	Települési térség	2785,50	21,95
	Vízgazdálkodási térség	44,13	0,35
Veszprémgalsa	Erdőgazdálkodási térség	159,35	18,29
	Mezőgazdálkodási térség	629,81	72,29
	Települési térség	80,97	9,29
	Vízgazdálkodási térség	1,10	0,13
Vid	Erdőgazdálkodási térség	163,91	51,68
	Mezőgazdálkodási térség	94,63	29,84
	Települési térség	57,90	18,26
	Vízgazdálkodási térség	0,73	0,23
Vilonya	Erdőgazdálkodási térség	321,53	23,81
	Mezőgazdálkodási térség	765,59	56,69
	Sajátos területfelhasználású térség	151,74	11,24
	Települési térség	109,14	8,08
	Vízgazdálkodási térség	2,46	0,18
Vinár	Erdőgazdálkodási térség	120,60	26,25
	Mezőgazdálkodási térség	300,03	65,31

	Területhasználati kategória	Terület (ha)	%
	Sajátos területfelhasználású térség	2,96	0,64
	Települési térség	32,64	7,11
	Vízgazdálkodási térség	3,13	0,68
Zalaerdőd	Erdőgazdálkodási térség	1448,44	81,91
	Mezőgazdálkodási térség	235,79	13,33
	Települési térség	83,92	4,75
	Vízgazdálkodási térség	0,27	0,02
Zalagyömörő	Erdőgazdálkodási térség	524,11	47,19
	Mezőgazdálkodási térség	495,61	44,62
	Települési térség	88,28	7,95
	Vízgazdálkodási térség	2,74	0,25
Zalahaláp	Erdőgazdálkodási térség	1107,22	45,87
	Mezőgazdálkodási térség	565,28	23,42
	Sajátos területfelhasználású térség	526,11	21,80
	Települési térség	213,47	8,84
	Vízgazdálkodási térség	1,67	0,07
Zalameggyes	Erdőgazdálkodási térség	55,58	21,67
	Mezőgazdálkodási térség	183,05	71,39
	Települési térség	17,79	6,94
	Vízgazdálkodási térség	0,00	0,00
Zalaszegvár	Erdőgazdálkodási térség	100,18	14,65
	Mezőgazdálkodási térség	534,99	78,24
	Települési térség	48,10	7,03
	Vízgazdálkodási térség	0,52	0,08
Zirc	Erdőgazdálkodási térség	1917,74	51,28
	Mezőgazdálkodási térség	1218,56	32,58
	Sajátos területfelhasználású térség	60,10	1,61
	Települési térség	533,39	14,26
	Vízgazdálkodási térség	9,86	0,26

2. függelék a 15/2019. (XII.13.) önkormányzati rendelethez
A TELEPÜLÉSEK ÖVEZETEK ÁLTALI ÉRINTETTSÉGE

	Együtt tervezendő térségek övezet - Az „Európa kulturális fővárosa Veszprém 2023” program érdekében együttműködő települések övezete											
	Együtt tervezendő térségek övezet - Veszprém megye városrészegyelem övezete											
	Turisztikai fejlesztések kiemelten támogatott célterületének övezete											
	Karsztvíz emelkedéssel veszélyeztetett települések övezete											
	Innovációs-technológiai fejlesztés kiemelten támogatott célterületének övezete											
	Gazdaságfejlesztés kiemelten támogatott célterületeinek övezete											
	Földtani veszélyforrás területé által érintett települések övezete											
	Rendszeresen belvízjárta terület övezete											
	Ásványi nyersanyagvagyon övezete											
	Honvédelmi és katonai célú terület övezete											
	Nagyvízi meder övezete											
	Vízminőség-védelmi terület övezete											
	Világörökségi és világörökségi várománys területek övezete											
	Tájképvédelmi terület övezete											
	Erdőtelepítésre javasolt terület övezete											
	Erdők övezete											
	Jó termőhelyi adottságú szántók övezete											
	Kiváló termőhelyi adottságú szántók övezete											
	Ökológiai hálózat pufferterületének övezete											
	Ökológiai hálózat ökológiai folyosójának övezete											
	Ökológiai hálózat magterületének övezete											
Ábrahámhegy												X
Adásztevel	X					X	X	X				X
Adorjánháza	X		X	X	X	X	X					X
Ajka	X	X	X			X	X	X		X	X	X
Alsóörs											X	X
Apácatorna	X	X	X			X	X	X				X
Aszófó											X	X
Badacsonytomaj											X	X
Badacsonytördemic											X	X
Bakonybél	X		X			X	X	X	X		X	X
Bakonyjákó	X	X	X			X	X	X		X		X
Bakonykoppány	X				X	X	X	X		X		X
Bakonynána	X	X	X			X	X	X		X		X
Bakonyoszlop	X	X	X			X	X	X		X		X
Bakonypölöske	X	X	X			X	X	X		X		X
Bakonytság	X	X	X			X	X	X				X
Bakonyzentiván	X	X				X	X					X
Bakonyzentkirály	X	X	X			X	X	X		X		X

Együtt tervezendő térségek övezet - Az „Európa kulturális fővárosa Veszprém 2023” program érdekében együttműködő települések övezete	Együtt tervezendő térségek övezet - Veszprém megye városi térségeinek övezete												
	Turisztikai fejlesztések kiemelten támogatott célterületének övezete	Karsztvíz emelkedéssel veszélyeztetett települések övezete	Innovációs-technológiai fejlesztés kiemelten támogatott célterületének övezete	Gazdaságfejlesztés kiemelten támogatott célterületeinek övezete	Földtani veszélyforrás területe által érintett települések övezete	Rendszerezsen belvízjárta terület övezete	Ásványi nyersanyagvagyon övezete	Honvédelmi és katonai célú terület övezete	Nagyvízi meder övezete	Vízminőség-védelmi terület övezete	Világörökségi és világörökségi várományos területek övezete	Tájépvédelmi terület övezete	Erdőtelepítésre javasolt terület övezete
	Jó termőhelyi adottságú szántók övezete	Kiváló termőhelyi adottságú szántók övezete	Ökológiai hálózat pufferterületének övezete	Ökológiai hálózat folyosójának övezete	Ökológiai hálózat magterületének övezete								
Bakonyszücs	X									X		X	X
Bakonytamási	X	X										X	X
Balatonakali												X	X
Balatonakarattya												X	X
Balatonalmádi												X	X
Balatoncsicsó												X	X
Balatonederics												X	X
Balatonfőkajár												X	X
Balatonfüred												X	X
Balatonfűzfő			X									X	X
Balatonhenye												X	X
Balatonkenese												X	X
Balatonrendes												X	X
Balatonszepezd												X	X
Balatonszőlős												X	X
Balatonudvari												X	X
Bánd	X		X	X					X		X	X	X
Barnag													X
Bazsi	X	X	X	X	X	X	X		X		X	X	X
Béb						X	X					X	
Békás	X	X		X	X	X	X					X	

Együtt tervezendő térségek övezet - Az „Európa kulturális fővárosa Veszprém 2023” program érdekében együttműködő települések övezete	Együtt tervezendő térségek övezete - Veszprém megye városi térségeinek övezete	Turisztikai fejlesztések kiemelten támogatott célterületének övezete	Karsztvíz emelkedéssel veszélyeztetett települések övezete	Innovációs-technológiai fejlesztés kiemelten támogatott célterületének övezete	Gazdaságfejlesztés kiemelten támogatott célterületeinek övezete	Földtani veszélyforrás területé által érintett települések övezete	Rendszerezsen belvízjárta terület övezete	Ásványi nyersanyagvagyon övezete	Honvédelmi és katonai célú terület övezete	Nagyvízi meder övezete	Vízminőség-védelmi terület övezete	Világörökségi és világörökségi várományos területek övezete	Tájékvédelmi terület övezete	Erdőtelepítésre javasolt terület övezete	Erdők övezete	Jó termőhelyi adottságú szántók övezete	Kiváló termőhelyi adottságú szántók övezete	Ökológiai hálózat puffertületének övezete	Ökológiai hálózat folyosójának övezete	Ökológiai hálózat magterületének övezete	
Berhida	X				X			X			X		X	X	X	X		X	X	X	X
Bodorfa		X									X			X	X						
Borszörcsök	X										X		X	X	X						
Borzavár	X							X						X	X						X
Csabrendek	X	X									X		X	X	X						
Csajág																					X
Csehbánya	X	X									X		X	X	X						X
Csesznek	X		X								X		X	X	X						X
Csetény	X		X								X		X	X	X						X
Csopak																					X
Csót		X	X								X			X	X	X					X
Csögle	X		X	X									X								X
Dabronc	X	X	X	X							X		X	X	X						X
Dabrony	X		X										X	X	X						X
Dáka	X	X	X										X	X	X						X
Devecser	X	X	X								X		X	X	X						X
Doba	X		X								X		X	X	X						X
Döbrönte	X	X	X								X		X	X	X						X
Dörgicse																					X
Dudar	X	X	X	X						X	X		X	X	X						X
Egeralja	X		X	X							X		X	X	X						X

	Együtt tervezendő térségek övezet - Az „Európa kulturális fővárosa Veszprém 2023” program érdekében együttműködő települések övezete		
	Együtt tervezendő térségek övezet - Veszprém megye városi térségeinek övezete	Turisztikai fejlesztések kiemelten támogatott célterületének övezete	Karsztvíz emelkedéssel veszélyeztetett települések övezete
	Innovációs-technológiai fejlesztés kiemelten támogatott célterületének övezete	Gazdaságfejlesztés kiemelten támogatott célterületeinek övezete	Földtani veszélyforrás területe által érintett települések övezete
	Rendszeresen belvízjárta terület övezete	Ásványi nyersanyagvagyon övezete	Honvédelmi és katonai célú terület övezete
	Nagyvízi meder övezete	Vízminőség-védelmi terület övezete	Világörökségi és világörökségi várományos területek övezete
	Tájékvédelmi terület övezete	Erdőtelepítésre javasolt terület övezete	
	Erdők övezete	Jó termőhelyi adottságú szántók övezete	
	Kiváló termőhelyi adottságú szántók övezete	Ökológiai hálózat puffertürelének övezete	
	Ökológiai hálózat ökológiai folyosójának övezete	Ökológiai hálózat magterületének övezete	
Egyházaskesző	X	X	X
Eplény	X	X	X
Farkasgyepű	X	X	X
Felsőörs		X	X
Ganna	X	X	X
Gecse	X	X	X
Gic	X	X	X
Gógánfa		X	X
Gyepükaján	X		X
Gyulakeszi			X
Hajmáskér	X	X	X
Halimba	X	X	X
Hárskút	X	X	X
Hegyesd			X
Hegymagas			X
Herend	X	X	X
Hetyefő		X	X
Hidegkút			X
Homokbödöge	X	X	X
Hosztót	X	X	X
Iszkáz		X	X

Együtt tervezendő térségek övezet - Az „Európa kulturális fővárosa Veszprém 2023” program érdekében együttműködő települések övezete	Együtt tervezendő térségek övezete - Veszprém megye városi térségeinek övezete	Turisztikai fejlesztések kiemelten támogatott célterületének övezete	Karsztvíz emelkedéssel veszélyeztetett települések övezete	Innovációs-technológiai fejlesztés kiemelten támogatott célterületének övezete	Gazdaságfejlesztés kiemelten támogatott célterületeinek övezete	Földtani veszélyforrás területe által érintett települések övezete	Rendszerezésen belvízjárta terület övezete	Ásványi nyersanyagvagyon övezete	Honvédelmi és katonai célú terület övezete	Nagyvízi meder övezete	Vízminőség-védelmi terület övezete	Világörökségi és világörökségi várományos területek övezete	Tájékvédelmi terület övezete	Erdőtelepítésre javasolt terület övezete	Erdők övezete	Jó termőhelyi adottságú szántók övezete	Kiváló termőhelyi adottságú szántók övezete	Ökológiai hálózat pufferterületének övezete	Ökológiai hálózat folyosójának övezete	Ökológiai hálózat magterületének övezete	
Jásd	X										X		X	X	X			X	X	X	
Kamond		X						X					X	X	X	X	X		X	X	
Kapolcs			X																		X
Káptalanfa	X	X	X								X		X	X	X						
Káptalantóti																					X
Karakószörcsök	X	X									X		X	X	X						X
Kékkút			X																		X
Kemeneshőgyész	X	X	X	X	X						X		X	X	X	X	X				X
Kemenesszentpéter	X	X	X							X			X	X	X						X
Kerta	X		X	X	X																X
Királyszentistván	X	X	X								X		X	X	X						X
Kisapáti																				X	X
Kisberzsény	X	X									X		X	X	X						X
Kiscsősz			X	X	X						X										X
Kislőd	X	X	X								X		X	X	X						X
Kispirit	X		X	X	X								X	X	X						X
Kisszőlős			X																	X	X
Kolontár	X	X	X								X		X	X	X						X
Kővágóórs																				X	X
Köveskál																				X	X
Kup	X	X	X								X		X	X	X						X

	Együtt tervezendő térségek övezet - Az „Európa kulturális fővárosa Veszprém 2023” program érdekében együttműködő települések övezete		
	Együtt tervezendő térségek övezet - Veszprém megye városi térségeinek övezete	Turisztikai fejlesztések kiemelten támogatott célterületének övezete	Karsztvíz emelkedéssel veszélyeztetett települések övezete
	Innovációs-technológiai fejlesztés kiemelten támogatott célterületének övezete	Gazdaságfejlesztés kiemelten támogatott célterületének övezete	Földtani veszélyforrás területé által érintett települések övezete
	Rendszeresen belvízjárta terület övezete	Ásványi nyersanyagvagyon övezete	Honvédelmi és katonai célú terület övezete
	Nagyvízi meder övezete	Vízminőség-védelmi terület övezete	Világörökségi és világörökségi várományos területek övezete
	Tájékvédelmi terület övezete	Erdőtelepítésre javasolt terület övezete	Erdők övezete
	Jó termőhelyi adottságú szántók övezete	Kiváló termőhelyi adottságú szántók övezete	Ökológiai hálózat övezete
	Ökológiai hálózat puffertületének övezete	Ökológiai hálózat folyosójának övezete	Ökológiai hálózat magterületének övezete
Külsővat	X		
Küngös	X	X	X
Lesencefalú	X	X	X
Lesenceistvánd	X	X	X
Lesencetomaj	X	X	X
Litér		X	
Lókút	X	X	X
Lovas		X	X
Lovászpátona	X	X	X
Magyargencs	X	X	X
Magyarpolány	X	X	X
Malomsok		X	X
Marcalgergelyi	X		X
Marcaltó	X	X	X
Márkó	X	X	X
Megyer		X	X
Mencshely			X
Mezőlak	X		X
Mihályháza	X		X
Mindszentkál			X
Monostorapáti			X

	Együtt tervezendő térségek övezet - Az „Európa kulturális fővárosa Veszprém 2023” program érdekében együttműködő települések övezete									
	Együtt tervezendő térségek övezet - Veszprém megye városi térségének övezete									
	Turisztikai fejlesztések kiemelten támogatott célterületének övezete									
	Karsztvíz emelkedéssel veszélyeztetett települések övezete									
	Innovációs-technológiai fejlesztés kiemelten támogatott célterületének övezete									
	Gazdaságfejlesztés kiemelten támogatott célterületeinek övezete									
	Földtani veszélyforrás területe által érintett települések övezete									
	Rendszerezésen belvízjárta terület övezete									
	Ásványi nyersanyagvagyon övezete									
	Honvédelmi és katonai célú terület övezete									
	Nagyvízi meder övezete									
	Vízminőség-védelmi terület övezete									
	Világörökségi és világörökségi várományos területek övezete									
	Tájékvédelmi terület övezete									
	Erdőteleplésre javasolt terület övezete									
	Erdők övezete									
	Jó termőhelyi adottságú szántók övezete									
	Kiváló termőhelyi adottságú szántók övezete									
	Ökológiai hálózat pufferterületének övezete									
	Ökológiai hálózat ökológiai folyosójának övezete									
	Ökológiai hálózat magterületének övezete									
Rigács	X									
Salföld		X								X
Sáska	X		X			X	X	X		
Sóly	X	X	X			X	X	X	X	X
Somlójenő	X	X	X			X	X	X		
Somlószőlős	X		X			X	X	X		
Somlósásárhely	X	X	X			X	X	X		
Somlóvécsce			X			X	X	X		
Sümeg	X	X	X	X	X	X	X	X	X	X
Sümegprága	X		X	X	X	X	X	X	X	
Szápár	X					X	X	X	X	
Szentantalfa										X
Szentbékálló										X
Szentgál	X	X	X	X	X	X	X	X	X	X
Szentimrefalva	X	X	X			X	X	X		X
Szentjakabfa										X
Szentkirályszabadja									X	X
Szigliget										X
Szóc	X		X			X	X	X	X	X
Tagyon										X
Takácsi					X	X	X		X	X

