



Veszprém megyei kerékpárforgalmi főhálózati terv

**Kerékpárosbarát
Veszprém vármegye**



A megyei kerékpárforgalmi főhálózati terv célja

A KHT-k általános célja:

- A **helyi politikai döntéshozók** számára szakmai megalapozást nyújt, hogy **ki tudják választani a leghasznosabb projekteket**.
- A **projektek tervezéséhez** pedig **támpontokat ad** (műszaki megoldások, nyomvonalak, társadalmasítási lehetőségek).

A megyei KHT tartalma:

- **kevésbé részletes**, mint egy települési kerékpárforgalmi hálózati terv;
- a megye és környezetének **kerékpáros közlekedés helyzetének felmérése** infrastrukturális és forgalmi szempontból;
- ezek alapján a fontosabb, településeket, járásokat és megyéket összekötő **útvonalak javasolt nyomvonalai**;
- a fejlesztési javaslatok **prioritási sorrendje**;
- a **kiegészítő intézkedések felsorolása** (tárolás, útirányjelzés, adatgyűjtés, szolgáltatások, szemléletformálás).

A Veszprém megyei kerékpárforgalmi főhálózati terv készítése

Meghatározó dokumentumok:

- Megyei kerékpárforgalmi főhálózati terv javasolt felépítése (útmutató a TOP+ felhívások mellékleteként)
- Kerékpározható közutak tervezése – Útügyi Műszaki Előírás (e-ÚT 03.04.13:2019)
- OTrT és BKÜKTrT (2018. évi CXXXIX. tv.)
- Veszprém Megye Területrendezési Terve (15/2019. (XII. 13.) VMÖ rendelet)
- Országos Kerékpáros Konceptió és Hálózati Terv

A megyei KHT készítési folyamata:

- 2020. 12. 08.: indul a tervezés, **az országban az első ilyen jellegű tervként;**
- 2021. 02. 09.: a terv benyújtása az ITM tervzsűrijének;
- 2021. 02. 19.: lezajlik a zsűrizés;
- 2021. 04. 07.: elkészül a végleges anyag az észrevételek beépítésével;

Meglévő hálózat

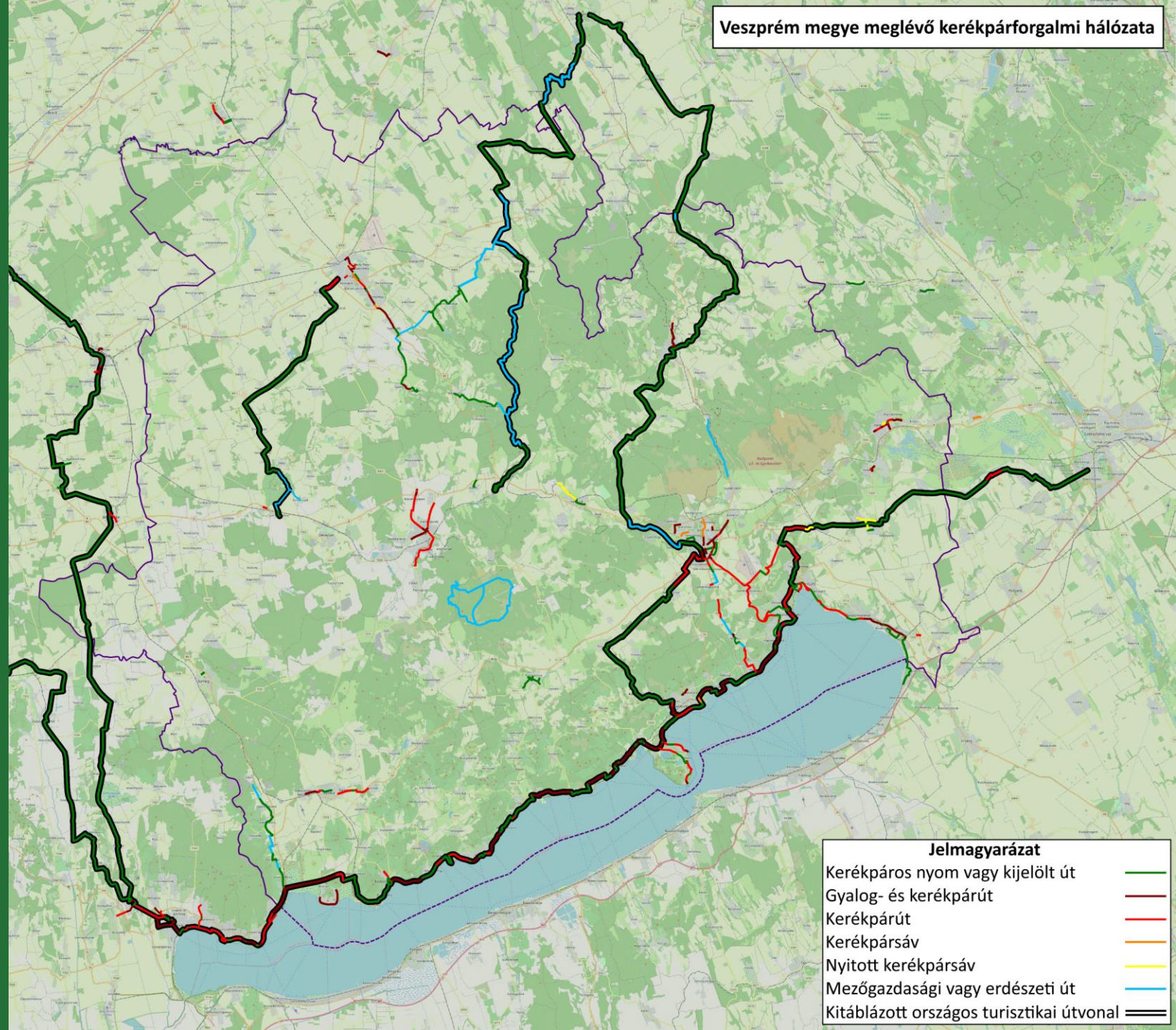
Folyamatos lemaradás az országos tendenciáktól.

Kiemelkedő a kijelölt túraútvonalak hossza.

Jobb helyzet: Veszprémtől keletre és délre.

Hiányos: Ajkától délre.

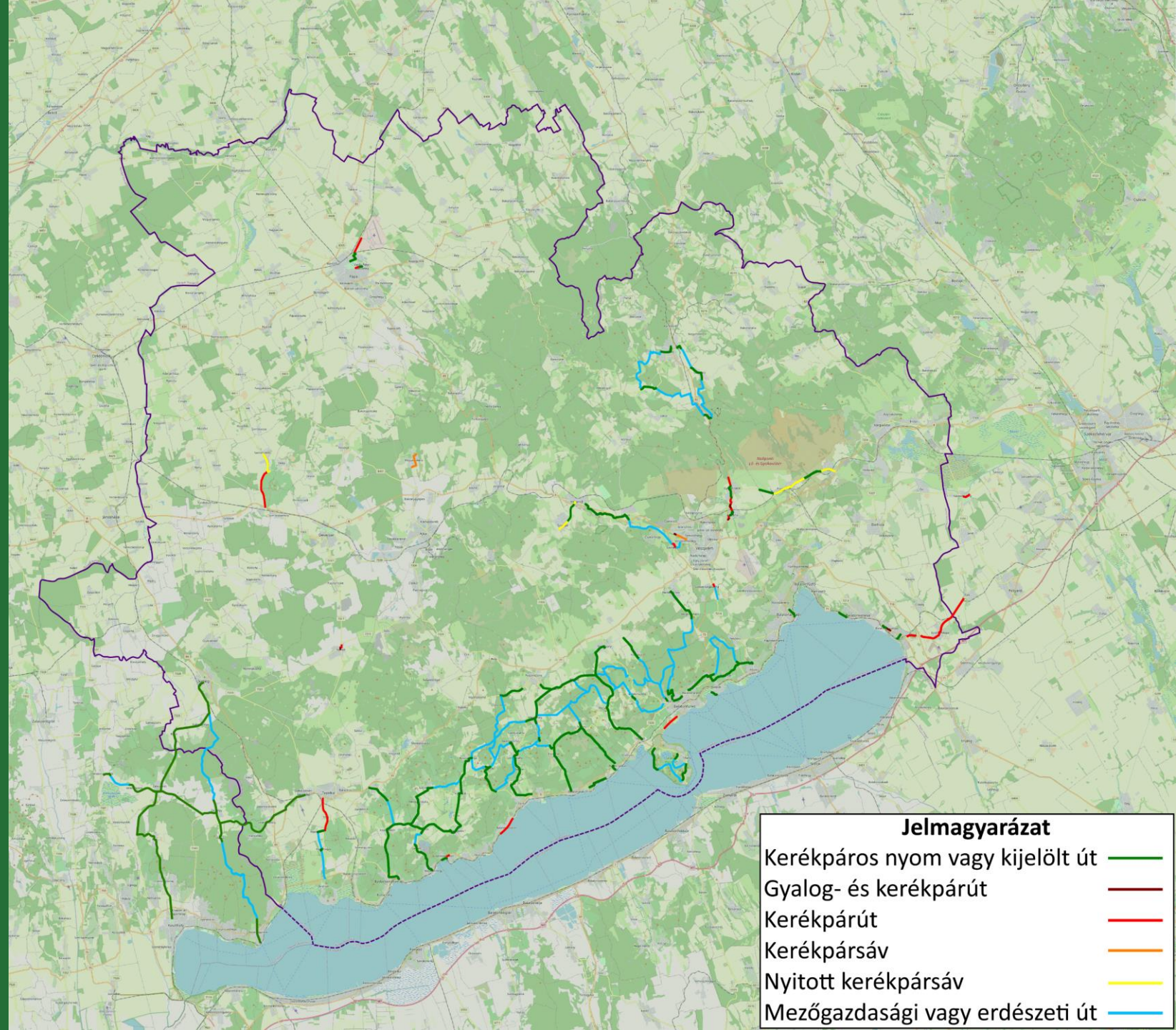
Akadályok: burkolatminőség, szélesség, megszakítások, irányjelzés hiánya



Megvalósítás alatt lévő hálózat

Nagy része 2021-2022-ben
megvalósul.

Előremutató: több helyen
is a lehető legkisebb
beavatkozás elve alapján
tervezett létesítmények.



Területrendezési tervek

Eltérések:

- Megyehatáron (Fejér, Somogy, Vas MTrT)
- Megyén belül (Veszprém-BKÜK)
- Megyén belül (meglévő szakaszok folytatása)

Van számozási rendszer:

- OTrT
- BKÜK TrT

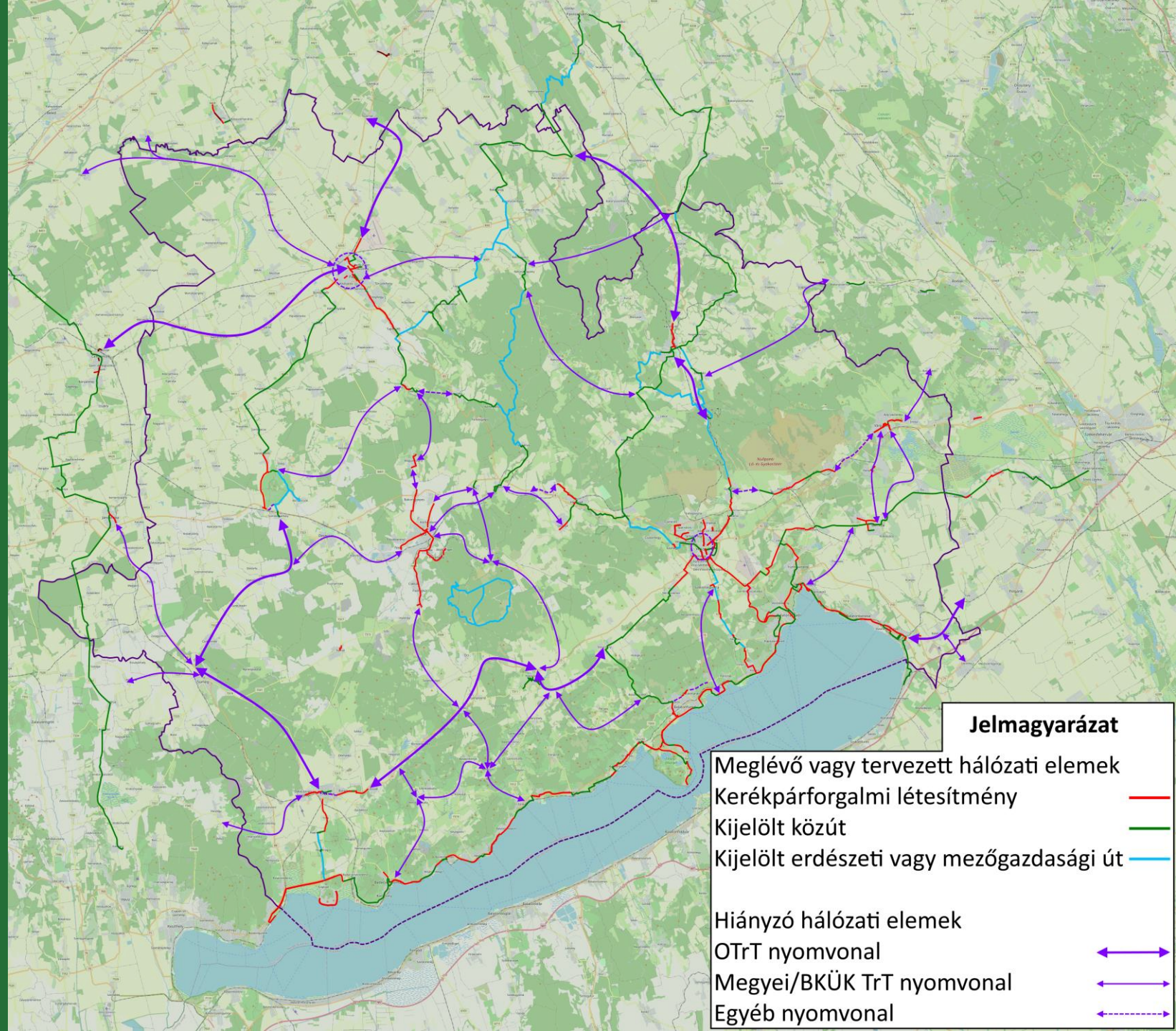


Hálózati hiányosságok

A megyei kerékpárhálózat csak néhány területen alkot összefüggő hálózatot.

Jelentős hiányosságok tapasztalhatók.

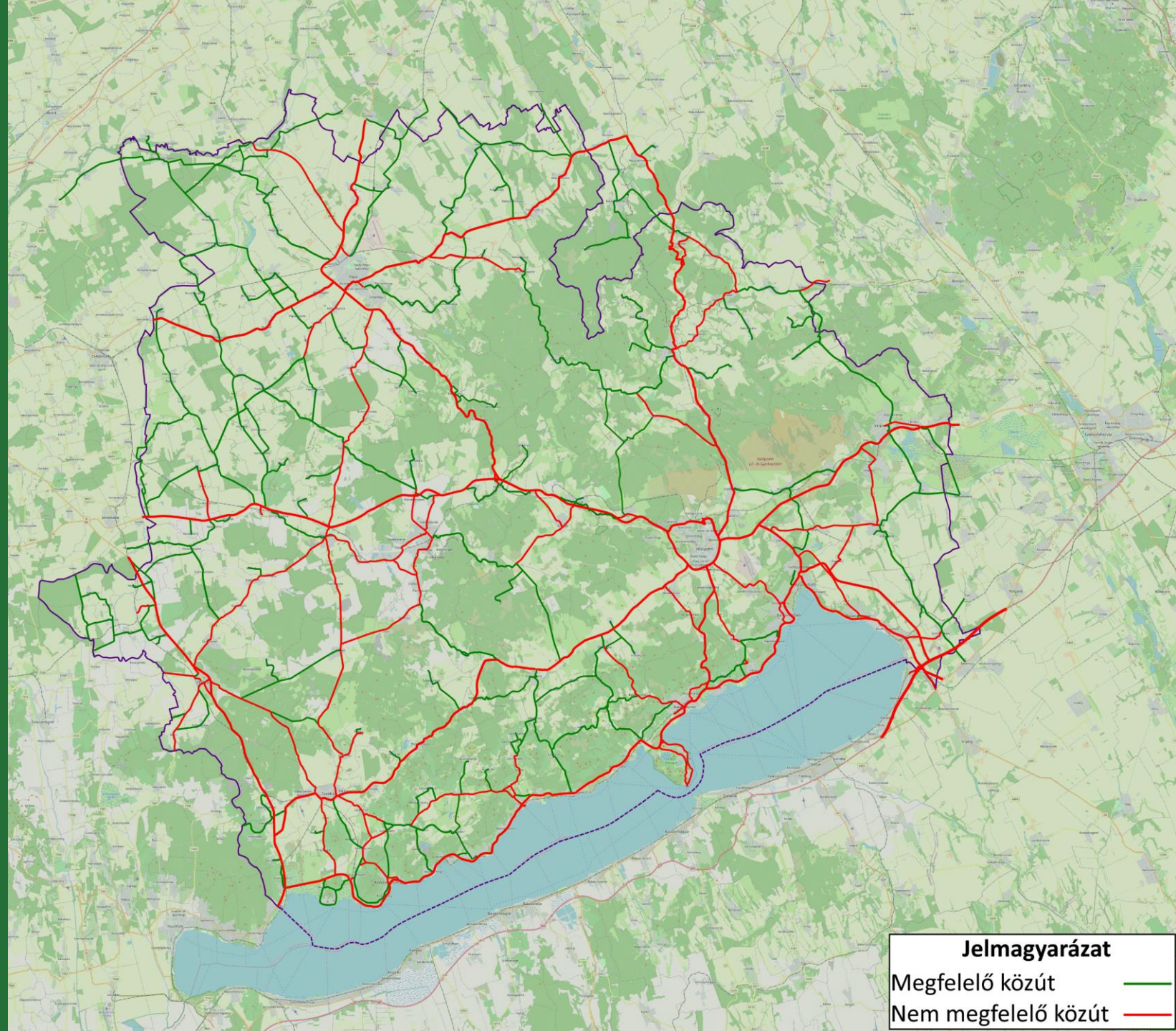
Az országos és megyei terültrevezési tervekben szereplő **főhálózati nyomvonalaknak csak kisebb része épült ki.**



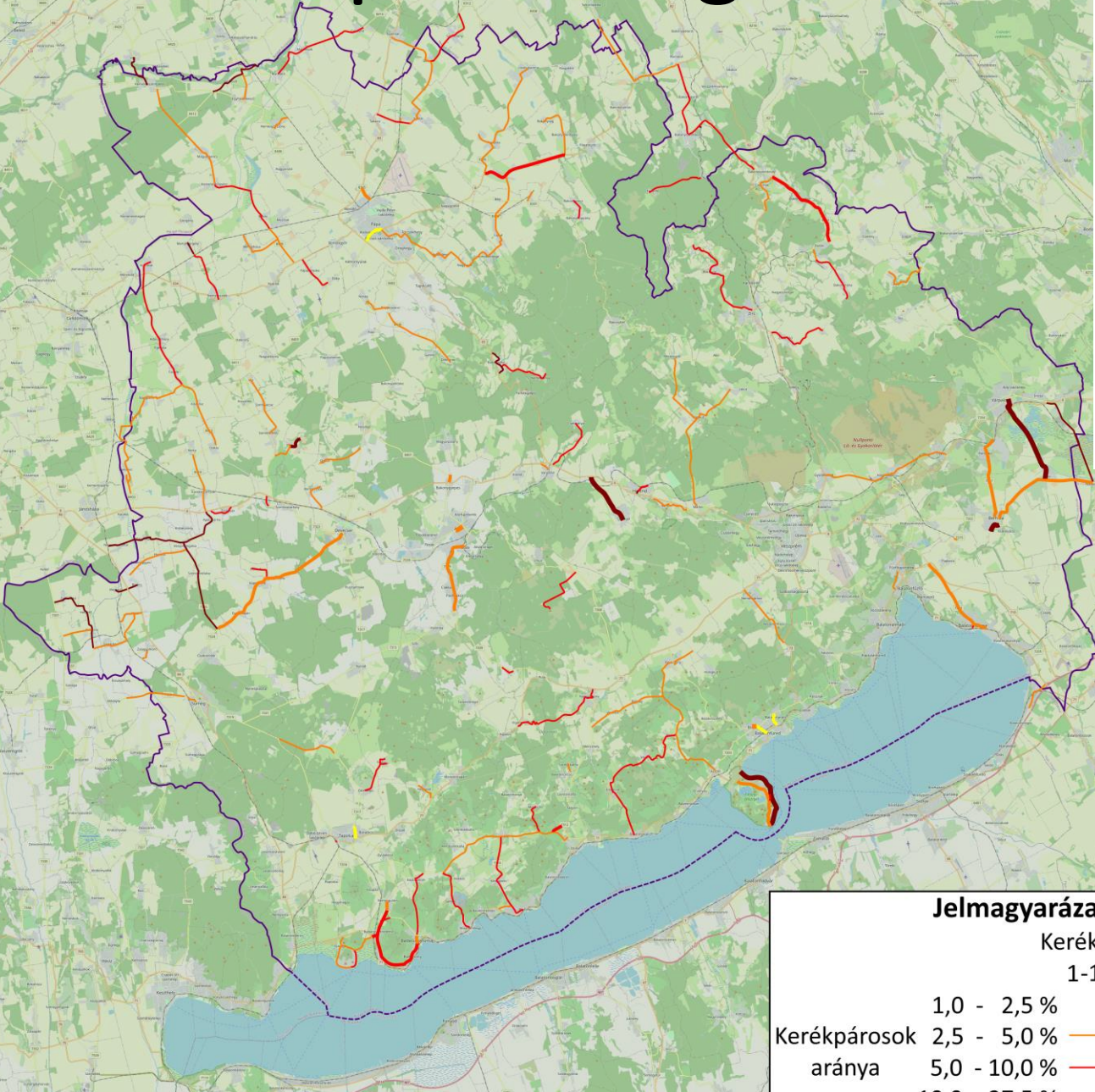
Közutak kerékpározhatósága

Kritériumok:

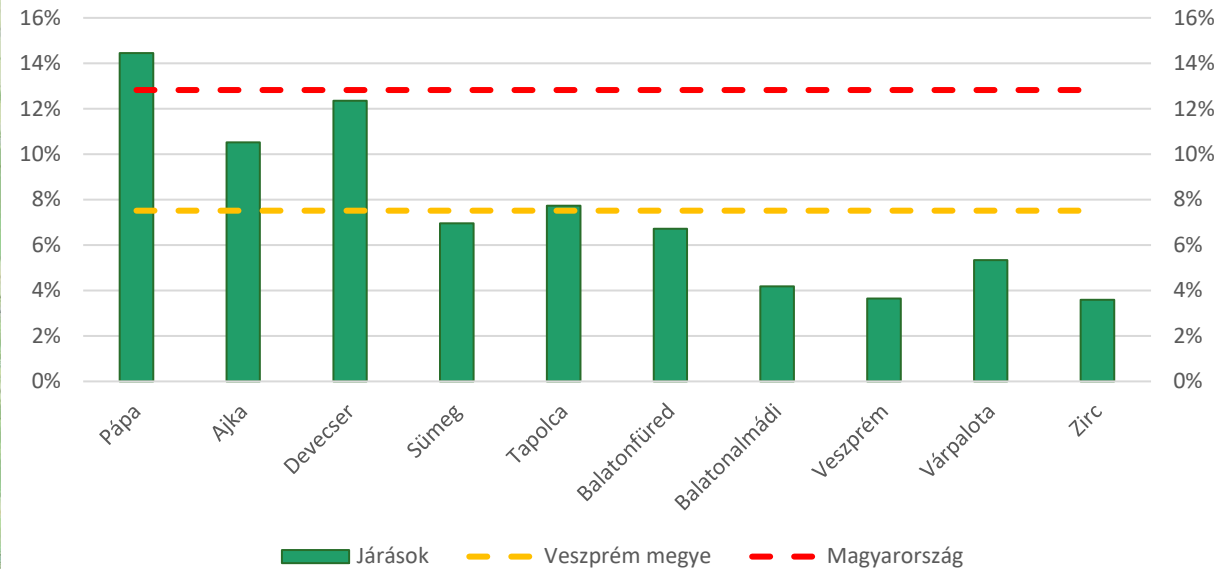
- átlagos napi összforgalom: 2000 EJ/nap alatt,
- átlagos napi nehézforgalom: 150 db/nap alatt,
- nem tiltott a kerékpározás (tábla, gyorsforgalmi út).



Kerékpáros forgalom



Kerékpárral ingázók aránya, 2011



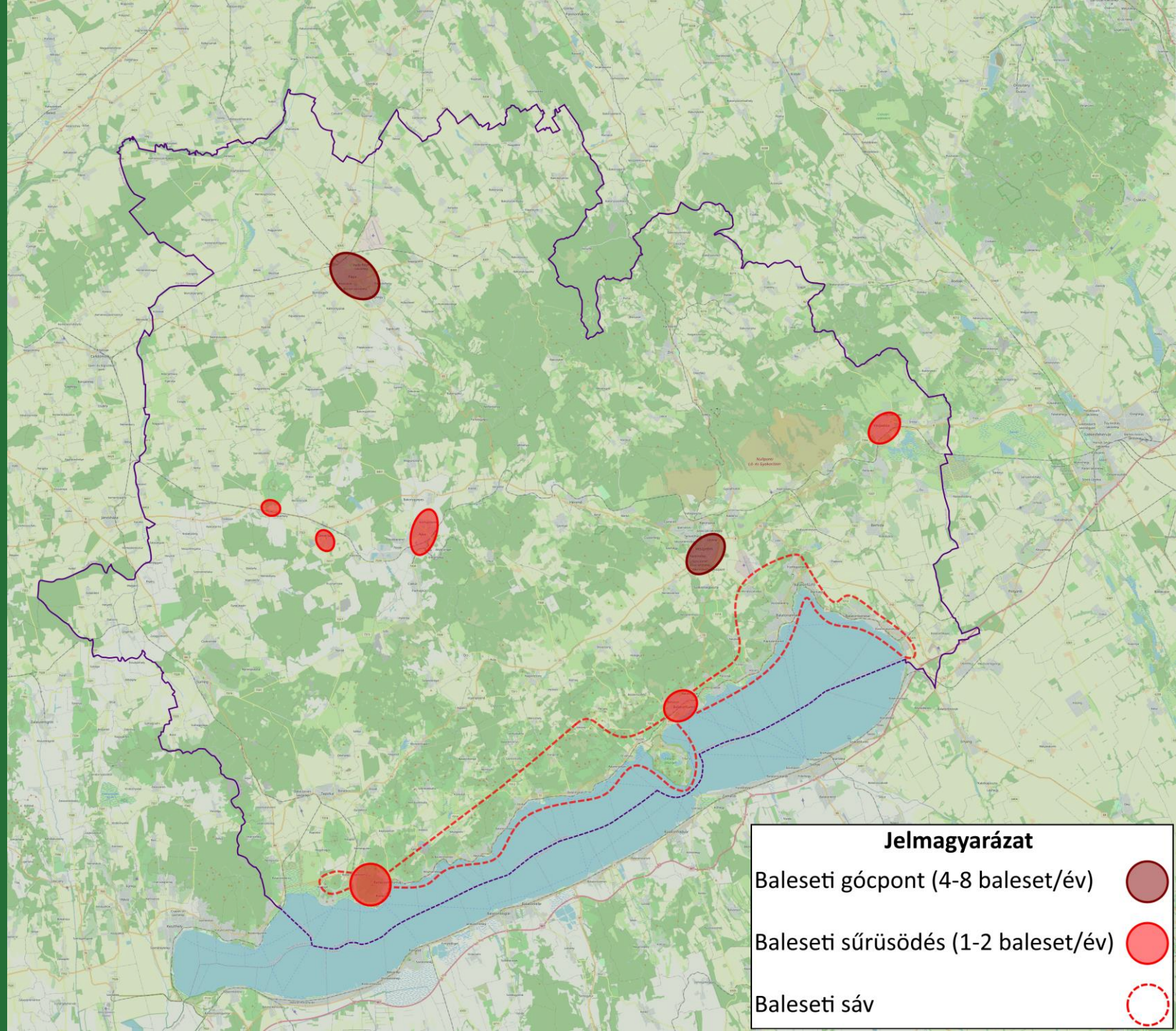
Szezonalitás:

- 77.-72.-710. sz. főútvonalaktól **délre a forgalom 2/3-a a nyári három hónapban** bonyolódik.
- Ettől **északra** a nyári hónapok forgalma csak az éves forgalom **40 %-a**.

Kerékpáros balesetek

Két fő helyszíntípus:

- a városi kerékpárutak,
- illetve a forgalmas főúti szakaszokon való átkelési pontok



A szükséges fejlesztések meghatározása

Alapelvek:

- Meglévő nyomvonalak: részletes felmérés után lehet meghatározni.
- A megvalósítás alatt lévő vagy rövid időn belül megvalósítani tervezett szakaszokat adottágnak tekintjük.

Szempontok:

- A nyomvonalat az **OTrT** vagy a **Veszprém megyei**, illetve **BKÜK TrT** tartalmazza.
- A nyomvonalon **jelentős méretű kerékpáros forgalom** mutatkozik.
- Meglévő vagy hamarosan megvalósuló **létesítménnyel le nem fedett** szakaszok.
- A **szomszéd megyék** rendezési terveiben szereplő nyomvonalakhoz való **csatlakozás**.
- **Nyári/balatonai zsúfoltság oldása**: hegyi, erdészeti utak kijelölése a Bakony területén.

A javasolt fejlesztések prioritizálása

Első prioritás (2022-2024)	Második prioritás (2025-2027)		Harmadik prioritás (2028-2030)	Harmadik prioritás (2028-2030)
8: Zirc – Veszprém	8: Gic – (Románd)	V19: 84. sz. főút (Lesencetomaj elágazás) – (Zalaszántó)	V11: Bakonyszentkirály	V22C: Városlőd – Ajka (vasútvonal mentén)
81: Sümeg – Tapolca	8: (Bakonyszentlászló) – Zirc-Kardosrét	V22: 73121. sz. (Városlőd-Kislőd bekötő) út teljes hossza	V12: Olaszfalu – Szápár	V23: Kislőd – Úrkút
81: Tapolca – Vigántpetend	10: (Füle) – Balatonakarattya	V22: Ajka-Ajkarendek belterületi hiányzó szakaszok	V13: Balatonfűzfő – Berhida	V26: Ganna – Doba
83: Pápa – Külsővat	81: (Gyarmat) – Pápa	V22B: Szentgál – Szentgál vasútállomás	V13: Várpalota-Inota – (Bakonykúti)	V27: Bakonyszücs – (Fenyőfő) – Bakonyszentkirály
V13B: Berhida – Ósi – Várpalota	81: Pápa – Somlójenő	V24: Ajka – Nemesahany	V14: Veszprém – Csopak	V28: Bakonykoppány – Zirc
V19: Tapolca – 84. sz. főút (Lesencetomaj elágazás)	81: Somlójenő – Sümeg	Hajmáskér – Veszprém-Gyulafirátót	V15: Kab-hegyi bekötőút – Balatonfüred	V29: Pápa – Kemenesszentpéter
V22: Herend, Majolikagyár – 73121. sz. (Városlőd-Kislőd bekötő) út csomópontja	81: Vigántpetend – Tótvázsony	Veszprém, Jutaspuszta	V16: Vöröstó – Badacsonytomaj	V29A: Kemenesszentpéter – (Vág)
V22: Kislőd – Ajka-Ajkarendek	81B: Tapolca – Szigliget	Kab-hegyi körút csatlakozásai	V17: Ajka – Zánka	V29B: Kemenesszentpéter – (Pápoc)
V25: Ajka – Pápa	V13A: Berhida – Pétfürdő – Várpalota	Németbánya – Zirc	V18: Hegyesd – Mindszentkál	Balatonfőkajár – Lepsény
V27: Pápa – Ugod-Franciavágás	V15: Ajka – Kab-hegyi bekötőút	Bakonynána – Tés-Csőszpuszta – Szápár	V20: Sümeg – (Mihályfa)	Balatonfüred, Arácsi út – Csopak, Füredi út
Várpalota – Öskü			V21: Sümeg – (Nemeskeresztúr)	Döbrönte – Bakonyjákó
Nagygyimót – Csót – Bakonyszentiváni elágazás				

Kiegészítő fejlesztések

Táblák:

- Útirányjelző táblák: célpontok neve, távolsága, útvonal száma/jele,
- Információs táblák: térkép, kerékpáros szolgáltatások, szálláshelyek, étkezési lehetőségek.

Kerékpáros forgalmat mérő hálózat:

- Alaphálózat: nagyobb városok és a turisztikai hálózat csomópontjai; fix automata berendezések, folyamatos mérés.
- Másodlagos hálózat: egyéb főhálózati csomópontok, kézi számlálás évi háromszor.

Kerékpárparkolás:

- A meglévő tárolók korszerűsítése.
- Új kapacitások: kiemelt turisztikai célpontok, fontosabb közösségi közlekedési megállók és közintézmények.

Szemléletformálás:

- Folyamatos kampányok (nem csak átadáskor).
- Általános iskolai oktatás (BringaSuli, BringaAkadémia).
- Teljes turisztikai élménylánc: folyamatosan frissített online és offline tájékoztatás.

Köszönöm a figyelmet!



Zábrádi Zsolt
zabradizs@megerti.hu
30/209-5465

